



côte basque
ENCHERES

Lelièvre-Cabarrouy Commissaires-Priseurs

SAMEDI 3 AOÛT 2019

Arts Basque & Landais

DIMANCHE 4 AOÛT 2019

Bijoux - Mode - XX^e siècle

LUNDI 5 AOÛT 2019

Vins et Alcools



SAMEDI 3 AOÛT 2019 À 14H30

ART BASQUE
POTERIE DE CIBOURE – LES 100 ANS
CARRÉ XXI^e SIÈCLE
ART LANDAIS
Lots 1 à 322

DIMANCHE 4 AOÛT 2019 À 11H

MONNAIES & OR
Lots 401 à 465

DIMANCHE 4 AOÛT 2019 À 14H30

BIJOUX ANCIENS & MODERNES
MODE
ARTS DU XX^e SIÈCLE
Lots 466 à 759

LUNDI 5 AOÛT 2019 À 14H30

VINS & ALCOOLS
Lots 801 à 945

DROUOT
DIGITAL
Live

**TROIS VENTES AUX ENCHÈRES PUBLIQUES
SAINT-JEAN-DE-LUZ**

8, rue Dominique Larréa - ZA Layatz - 64500 SAINT-JEAN-DE-LUZ
Tél +33 (0)5 59 23 38 53 - contact@cotebasqueencheres.com

Catalogue en ligne sur www.cotebasqueencheres.com

**EXPOSITIONS PUBLIQUES
TOUTE LA SEMAINE**

Du lundi 29 juillet au vendredi 2 août
de 10h à 12h30 et de 14h à 18h
Samedi 3 août de 9h30 à 11h

Frais de Vente : 21,5 % TTC

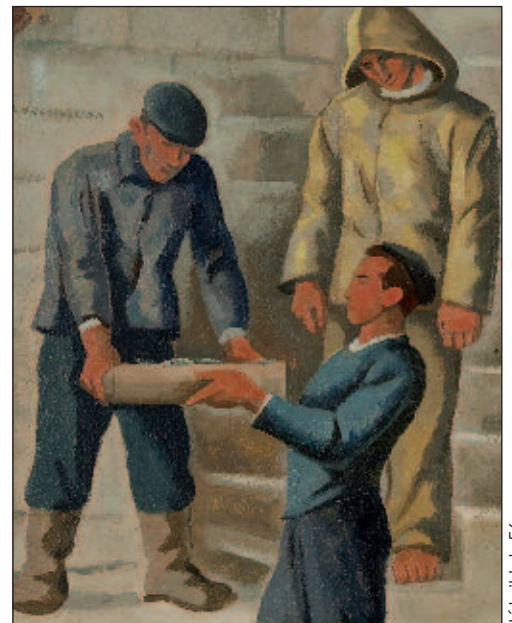
EXPERTS

BIJOUX
SAS DECHAUT-STETTEN
tél : +33 (0)1 42 60 27 14
contact@dechautstetten.com
Lots 475, 483, 485 à 487, 491, 528 et 547

XX^e SIÈCLE
Emmanuel EYRAUD
tél : +33 (0)6 07 83 62 43
eyraud.expert@free.fr
Lot 710

VINS ET ALCOOLS
J-Christophe LUCQUIAUD
tél : +33(0)6 30 52 76 92
jclucquiaud@orange.fr
Lot 801 à 945

SARL au capital de 10 000 € - RCS Bayonne 791 314 784
TVA FR 23 791314784 - Agrément 032-2013



détail lot 56

COMMISSAIRES-PRISEURS HABILITÉS
Florence CABARROUY-LELIÈVRE
Arnaud LELIÈVRE

LES PÉPITES DES ARTS DÉCORATIFS

Temps fort de l'été, les trois jours de ventes aux enchères des 3, 4 et 5 août à Saint-Jean-de-Luz réservent cette année encore quelques belles découvertes.

Le samedi sera consacré au régionalisme basque et landais. Le dimanche une importante vente de bijoux, mode et arts du XX^e siècle débutera dès 11h, tandis que Lundi à 15h nous terminerons pas les vins.

118

Nous aurons le plaisir de présenter un exceptionnel ensemble constituant la décoration imaginée par Benjamin Gomez pour la villa *Malda* à Villefranque, entre 1941 et 1944. Il met en lumière la collaboration entre les grands artistes de l'époque comme Maggie Salcedo, Lucien Danguade et forgeron dont nous ne connaissons malheureusement pas les noms, au service du dessin de l'architecte-décorateur Bayonnais. Le travail du cuir, intimement lié à l'identité du Pays basque y est bien sûr associé par le commanditaire lui-même, Monsieur Labiaguerre qui a fourni les cuirs de sa tannerie et associé ainsi son nom à ce superbe témoignage des années 1940.

Cette année, nous célébrons les 100 ans de la création de la Poterie de Ciboure, établi sur les bords de la Nivelle et dont l'activité a perduré jusqu'en 1995. La vente sera l'occasion de parcourir le large éventail de production de grès de la première période Vilotte, jusqu'aux dernières productions et divers essais de variations dans les décors.

Dans le même registre, cette fois-ci du côté d'Hossegor, dans les Landes, la redécouverte de la cheminée personnelle de Jean-Roger Sourgen, installée dans sa villa *Rêver, Peindre, Chasser* réalisée en collaboration avec Lucien Danguade et l'architecte Henri Godborge nous offre un témoignage intimiste et unique de l'essor de cité balnéaire connue pour ses pins.

Enfin, quatre dessins préparatoires des frères Jan et Joël Martel sont l'occasion rare de retrouver l'histoire du Casino de Saint-Jean-de-Luz construit par l'architecte Robert Mallet-Stevens. Ces dessins sont l'étude pour la réalisation de deux bas-reliefs monumentaux qui ornaient la salle de spectacle du Casino. La salle a depuis été détruite et les bas-reliefs ont été dispersés.

Cette nouvelle vente ne manquera pas non plus de mettre en valeur les plus grands artistes de la région avec Ramiro Arrue, dont le Retour de Pêche et les Kaskarots ne devraient pas manquer de susciter l'intérêt, mais aussi Louis Floutier, François-Maurice Roganeau ou encore Pablo Tillac dont le musée basque de Bayonne offre encore actuellement une intéressante exposition sur son travail entre les deux guerres mondiales.

Nous avons souhaité encore cette année, mettre en avant quelques créateurs contemporains basques ou représentés au Pays Basque. Ce « Carré XXI^e siècle » proposera de la sculpture avec Iñigo Arregi et Gilles Plantade, et de la peinture avec Eléonore Deshayes et Charles Jaulerry. Quatre artistes aux démarches artistiques originales et percutantes.

Dimanche, les pierres précieuses et autres bijoux auront la part belle. Diamant, émeraude, saphir ou encore tanzanite se disputeront les plus belles femmes, avec les plus grandes signatures comme Boucheron, Mellerio, Chaumet, Poiray, Chopard, Cartier ou Hermès.

Et parmi les lignes Art Déco et Design du XX^e siècle, une pièce d'une très grande rareté sera exposée aux visiteurs. Une carafe éditée à seulement 20 exemplaires par le Château Mouton-Rothschild avec la carafe par Daum et surtout un iconique bouchon au mouton en bronze doré par François-Xavier Lalanne. Une pièce pour collectionneur averti !

Enfin, nous finirons ce week-end festif par quelques grands vins de France et d'autres prestigieux vins Espagnols d'appellation *Vega Sicilia*.

De beaux moments de découvertes à partager et à s'appropriier !

Arnaud & Florence LELIÈVRE
Commissaires-Priseurs



710



443

436

445

437

DIMANCHE 4 AOÛT À 11H MONNAIES & OR

- | | | | |
|---|-----------------|---|-----------------|
| 401. FRANCE - Napoléon I^{er}
40 Fr or tête nue Toulouse (M) 1807. | 320 / 400 € | 416. FRANCE - III^e République
8 pièces de 20 Fr or au Coq (1902, 1904, 1905, 1906, 1907, 1910 et 1912x2) | 1 280 / 1 400 € |
| 402. FRANCE - Napoléon I^{er}
40 Fr or tête nue Paris an 13. | 320 / 400 € | 417. FRANCE
4 pièces de 20 Fr or au Génie 1877, 1890, 1891 et 1895. | 640 / 700 € |
| 403. FRANCE - Napoléon I^{er}
40 Fr or tête laurée Paris 1811. | 320 / 400 € | 418. FRANCE
3 pièces de 20 Fr or au Coq 1910 et au Génie 1877 et 1897. | 400 / 600 € |
| 404. FRANCE - Napoléon I^{er}
2 pièces de 40 Fr or tête laurée Paris 1811 | 640 / 800 € | 419. FRANCE
10 pièces de 20 Fr or au Coq (1913 x 8 et 1905 x 2). | 1 600 / 2 000 € |
| 405. FRANCE - Napoléon I^{er}
40 Fr or tête laurée Paris 1812 | 320 / 400 € | 420. FRANCE
8 pièces de 20 Fr or au Coq (1902, 2 x 1908, 3 x 1909 et 2 x 1911). | 1 280 / 1 500 € |
| 406. FRANCE - Napoléon III
100 Fr or tête nue Paris 1857. | 860 / 1 000 € | 421. FRANCE
6 pièces de 20 Fr or au Coq (2 x 1910 et 4 x 1912). | 960 / 1 200 € |
| 407. FRANCE
100 Fr or Napoléon III, Paris 1858. | 860 / 900 € | 422. FRANCE
10 Fr or au Coq 1905 | 80 / 90 € |
| 408. FRANCE
50 Fr or Napoléon III, Paris 1857. | 430 / 450 € | 423. ESPAGNE - Charles III
8 Escudos or, 1773, Madrid.
Poids brut 26,94 g ; TTB | 900 / 1 000 € |
| 409. FRANCE
4 pièces de 10 Fr or (3 x Napoléon Paris 1855, 1856 et Strasbourg 1859, et au Coq 1906). | 320 / 360 € | 424. ESPAGNE - Charles III
4 Escudos or, 1777, Madrid.
Poids brut 13,48 g ; TB+ | 500 / 600 € |
| 410. FRANCE - Napoléon III
20 Fr or Cérés Paris 1851 | 160 / 180 € | 425. SUISSE
4 pièces de 20 Fr or, 1927, 1935, 1936 et 1947. | 640 / 700 € |
| 411. FRANCE - Napoléon III
6 pièces de 20 Fr or tête nue Strasbourg 1860, et Paris 1856, 1854 x 2 et 1858 x 2. | 960 / 1 200 € | 426. GRANDE-BRETAGNE
10 Souverains or Edouard VII 1910. | 2 200 / 2 300 € |
| 412. FRANCE - Napoléon III
3 pièces de 20 Fr or, Paris 1868, Strasbourg 1860 et 1863 | 480 / 550 € | 427. GRANDE-BRETAGNE
5 Souverains or Edouard VII 1910. | 1 100 / 1 150 € |
| 413. FRANCE - Napoléon III
7 pièces de 20 Fr or tête laurée Strasbourg 1869, 1867, 1864 et 1866, et Paris 1862, 1863 et 1868. | 1 120 / 1 300 € | 428. GRANDE-BRETAGNE
6 Souverains or Edouard VII 5 x 1910 et 1 x 1904. | 1 320 / 1 380 € |
| 414. FRANCE - Napoléon III
2 pièces de 10 Fr or Paris 1857 et Starsbourg 1859 et une pièce 5 Fr or Starsbourg 1860 (percée) | 160 / 200 € | 429. GRANDE-BRETAGNE
2 Souverains or Edouard VII 1904 et Georges V 1911. | 300 / 400 € |
| 415. FRANCE - III^e République
3 pièces de 20 Fr or au Genie (1877, 1878, 1897) | 480 / 550 € | 430. GRANDE-BRETAGNE
Demi-souverain or Victoria jeune 1885. | 110 / 120 € |

- 431. USA**
20 Dollar or Eagle 1924. 900 / 1 000 €
- 432. USA**
20 Dollar or Liberty 1904. 900 / 1 000 €
- 433. FRANCE**
LOT DE PIÈCES en argent comprenant environ:
- 6 pièces de 50 Fr Hercule 1976, 1977 x 2, 1978 et 1979 x 2
- 5 Fr Hercule Paris, 1873
- 5 pièces de 20 Fr Turin, 1929, 1933 x 2 et 1938 x 2.
- 58 pièces de 10 Fr Turin, 1929 x 3, 1930 x 8, 1931 x 13, 1932 x 12, 1933 x 9,
1934 x 9 et 1938 x 4. 150 / 200 €
- 434. LOT DE PIÈCES en argent comprenant:**
- 17 pièces de 10 Fr Turin 1939, 1938 x 3, 1931 x 2, 1932 x 5, 1934 x 5 et 1933.
- 5 Fr Hercule 1996
- 5 Fr Semeuse 1971
- 2 Fr Semeuse 1917
- 1 Fr Semeuse 1960
- 2 pièces de 5 Fr Tour Eiffel 1989 et Mendès-France 1992
- 100 Fr Génie 1989
- 100 Fr Marie Curie 1984
- 2 pièces de 10 Fr Hercule 1965
- 1/2 Dollar Kennedy 1964
- 5 Fr Louis-Philippe 1839 (percée)
- 5 Fr Napoléon III (en broche)
- Médaille 1903
Poids brut total 398 g 80 / 100 €
- 435. MONTRE DE COL** en or jaune (18K) à décor de feuillages partiellement émaillée au revers, avec cache-poussière en or (18K).
Poids brut: 15,75 g 150 / 200 €
- 436. MONTRE DE POCHE** en or jaune (18K) (Poids brut 60 g)
CHAÎNE en or jaune (18K) et CLE de montre (Poids 23 g)
(Verre à refixer, accident à une aiguille) 400 / 450 €
- 437. MONTRE DE POCHE** en or jaune (18K) à décor de feuillages, cadran émaillé blanc, chiffres arabes. Cache-poussière en métal.
(Poids total brut : 49,11g)
JOINT : PETIT BOÎTIER DE MONTRE ovale en or jaune (18K) (Poids brut 5,2 g
- sans bracelet) ET CHAÎNE DE MONTRE en plaqué or à maillons (Long.
34 cm). 380 / 420 €
- 438. QUATRE MONTRES DE COL** en or jaune (18K), dont une avec clé.
Poids brut total 74,05 g 400 / 500 €
- 439. MONTRE-CHRONOMETRE DE GOUSSET** en or jaune (18K) ciselée à décor d'entrelacs, cadran émaillé blanc. Dans son écrin d'origine.
Poids total brut 78 g
(verre accidenté, léger choc)
JOINT: BOÎTIER DE MONTRE de dame en or jaune (18K) de la marque Unic,
n° 11304. (Poids brut: 6,69 g) 320 / 380 €
- 440. MONTRE DE COL** avec barette, et cache-poussière en or (14K).
Poids brut 20,89 g 100 / 120 €
- 441. DEUX MONTRES** en or jaune (18K), une de poche remontage à clé et une de col à motif de feuillage, avec cache-poussière en or.
Poids brut 72,93 g
JOINT: clé de montre en métal 600 / 800 €
- 442. ZÉNITH**
MONTRE-CHRONOMÈTRE DE GOUSSET en or jaune (18K), bordure du boîtier émaillée, cadran à fond argenté à chiffres arabes. Vers 1930.
Poids brut: 55,30 g
(Fonctionne, pas de cache-poussière) 450 / 500 €
- 443. MOVADO**
MONTRE-CHRONOMÈTRE DE POCHE type savonnette en or jaune (18K) à double coque monogrammée CB et cache-poussière.
Poids brut 70,97g
(Fonctionne) 700 / 800 €
- 444. DEUX BOÎTIERS DE MONTRES** en or jaune (18K), une d'homme Ebel et un de femme de forme tonneau.
Poids brut total: 48,68 g 250 / 300 €
- 445. BOÎTIER DE MONTRE DE GOUSSET** en or jaune (18K) à double cache gravé de rinceaux partiellement émaillé. Vers 1880.
Poids brut 21,25 g
(Manques) 400 / 500 €
- 446. CHAÎNE DE MONTRE** en or jaune (18K) à mailles baguettes.
Poids brut 14,83 g - Long. 39 cm 200 / 300 €
- 447. BOÎTIER DE MONTRE** en or jaune (18K) à agrafes. Vers 1930.
Poids brut 14,43 g. 120 / 150 €
- 448. LOT DE DÉBRIS D'OR (18K)**
Poids brut 51,77 g 1 000 / 1 200 €
- 449. LOT DE CINQ MONTRES** de poche, avec cache-poussière en argent et un ETUI à aiguille en argent.
Poids brut total 267,28 g (Accidents aux montres)
JOINT: BOÎTIER de montre en métal 40 / 50 €
- 450. PORTE-PLUME** en or jaune (18K), terminée par une perle fine (Choc).
Poids 4,5 g 80 / 120 €
- 451. CINQ MÉDAILLES** en or jaune (18K).
Poids total 10,74 g
(Une accidentée) 150 / 200 €
- 452. LONGUE CHAÎNE** en or jaune (18K).
Poids 13g - Long. 59 cm 250 / 300 €
- 453. LOT DE BIJOUX** en or jaune (18K) comprenant :
- un pendentif croix,
- une paire de boucles d'oreilles à motifs de coeurs,
- une paire d'anneaux d'oreilles.
Poids brut total: 11,21 g 220 / 250 €
- 454. TROIS BIJOUX :**
- BAGUE en or gris (18K) à chaton en étoile sertie de pierres blanches. (3,5 g - TD 48)
- ALLIANCE AMERICAINE en or gris (18K) sertie de pierres blanches en brillants. (3,53g - TD 55)
- BROCHE BARETTE en or gris (18K) sertie de pierres blanches et petite perle de culture.
(2,55 g - Long. 5,5 cm)
Poids brut total: 12,63 g 220 / 280 €
- 455. COLLIER** en or jaune (18K) à maillons et son PENDENTIF en or jaune (18K) sertie de pierres de couleurs vertes et blanches.
Poids total brut : 7,03 g - Long chaîne : 49 cm
JOINT: PENDENTIF en or jaune (18K) quadrilobé à motif d'une fleur en pierres blanches en pendan au centre. (Poids brut: 1,42 g) 180 / 200 €
- 455P. CHAÎNE** en or jaune (18K)
Long. 45 cm - Poids brut 6,32 g 120 / 150 €
- 456. CHAÎNE** en or jaune (18K)
Long. 44 cm - Poids brut 7,55 g 150 / 200 €
- 457. MÉDAILLE** en or jaune (18K) à profil de Vierge et émail plique-à-jour bleu, bordure de perles.
Poids brut 3,5 g 50 / 80 €
- 458. CHAÎNE** en or jaune (18K) à maillons ronds et ovales.
Poids brut: 12 g - Long. 44 cm 280 / 320 €
- 459. BRACELET** en or jaune (18K) à deux rangs de chaîne et pendeloque porte-photo à motif de Vercingetorix (sans verre).
Poids brut 21,83 g 420 / 450 €
- 460. PENDENTIF** avec chaîne et BAGUE en or jaune (18K) sertis de saphirs dont un en goutte et petits diamants.
Poids total brut : 3,86 g
JOINT: monture de broche en or jaune (14K) - Poids total brut : 2,82 g
150 / 200 €
- 461. DEUX BROCHES** en or jaune (18K), l'une stylisant plumes ou branchages noués avec petits diamants (Poids brut 12,54g), l'autre plus petite à décor d'épis stylisés en enroulement (Poids brut 5,9 g).
Poids brut total 18,44 g 350 / 400 €
- 462. TROIS BIJOUX:**
- BROCHE en or jaune et gris (18K) sertie d'une perle et pierres blanches.
(Poids brut: 8,10 g - Long. 4 cm)
- DEUX PETITES BAGUES en or jaune (18K), l'une sertie d'une pierre verte et deux brillants et l'autre d'une pierre rouge et deux brillants.
(Poids brut : 3,20g - TD 49 et 53) 250 / 300 €
- 463. CHAÎNE** en or jaune (18K) avec pendentif en forme de capricorne et pierre blanche en poire.
Poids brut: 5,88 g 120 / 150 €
- 464. CRUCIFIX et CHAÎNE** en or jaune et gris (18K).
Poids brut 6,63 g. 100 / 120 €
- 465. DEUX BAGUES ANNEAUX** en or jaune (14K), à motifs de feuilles, l'une ajourée.
Poids brut 13,22 g - TD 60 et 59 200 / 250 €



405



402



404



403



401



406



432



407



423



424

DIMANCHE 4 AOÛT À 14H30

BIJOUX ANCIENS & MODERNES MODE

ARTS DÉCORATIFS DU XX^e SIÈCLE



480

- 466. PLAQUE** en micromosaïque et marqueterie de pierres dures, à décor de deux médaillons représentant des mouches et deux papillons affrontés au centre, monture en or (18K) et argent formant boucle de ceinture. Fin du XIX^e siècle.
Long. 8,8 cm
800 / 1 200 €
- 467. BROCHE** rectangulaire formée d'une plaque en micromosaïque représentant un chien, dans un entourage, probablement en or jaune (14K) et épingle en métal. Probablement Italie, XIX^e siècle.
3 x 4 cm - Poids brut 16 g
150 / 200 €
- 468. BROCHE FLEURS** en or jaune deux tons (18K) à motif de fleurs et feuillages dont certains émaillés bleu et noir, avec trois pendants en chute. Poids total : 32,10 g - Larg. 6 cm (Manque une attache du pendent et émail légèrement passé sur un pétale)
800 / 1 200 €
- 469. COLLIER** en or jaune (18K) à trois motifs de sphères et demi-sphères retenant des pendeloques serties de cabochons de turquoises, chaîne à maillons souples cylindriques. Époque Napoléon III.
Poids brut 16,80 g
350 / 400 €
- 470. BROCHE** ovale en or jaune (14K) à décor ajouré de feuillage émaillé et trois cabochons de grenats en sertis-clos, l'épingle en or 18K. Fin du XIX^e siècle
Haut. 4,5 cm - Poids brut 10,95 g (Très petits chocs)
250 / 300 €
- 471. SANZ**
BRACELET en or jaune (18K) représentant un serpent serti d'un cabochon cornaline et yeux à décor de brillants rubis. Espagne, style Napoléon III.
Poids total brut : 31,23g
Dans un écrin de la maison.
1 200 / 1 800 €
- 472. DEUX BROCHES** en or jaune (18K), l'une PENDENTIF ovale ajouré à motifs de rinceaux et feuillages ornée de trois petits diamants en rose (8,04g), l'autre ronde en forme de fleurs stylisées ornées de petites perles et demi-perles (3,61 g).
Fin du XIX^e siècle
Poids brut total 11,68 g
220 / 250 €
- 473. PENDENTIF-CRUCIFIX** en or jaune (18K) et émail plique-à-jour bleu, vert et rouge.
Vers 1880-1900.
Haut. 6,3 cm - Poids brut 14,53 g
300 / 350 €
- 474. Jules MATTHEY (1852-1917)**
MÉDAILLON de broche ou pendentif orné d'une miniature en émail peint représentant un portrait de femme en émail peint, signée et située Genève 1881 au dos, dans un entourage ajouré à décor de rinceaux et angelots de style Renaissance.
Haut. 7 cm
80 / 120 €
- 475. BROCHE OVALE** en or jaune (18K) sertie de 17 perles baroques et 59 diamants taillés en rose, le motif central se compose de 3 perles entourées de 16 diamants taillés en rose, le tout entouré de 13 perles et de petits diamants.
La bélière comporte 7 perles fines et diamant en pampille surmontant une perle baroque.
Époque Napoléon III.
Poids brut : 20,47g - Haut. 9 cm (Manque une perle à la bélière)
1 500 / 2 000 €
- 476. BAGUE** type marguerite en or gris (18K) sertie d'une émeraude dans un entourage de douze petits diamants.
Poids brut 3,63 g - TD 50
250 / 300 €
- 477. BAGUE** en or jaune (18K) sertie sur griffes d'un camée corail à tête d'homme.
Poids total brut : 5,48 g - TD 60 (Fèle)
150 / 250 €
- 478. SIX CAMÉES** sur pierres de couleurs représentant des profils d'hommes philosophes ou écrivains, monture en or (18K). Fin du XIX^e siècle.
Poids total brut : 14,18g (Anciens éléments de bracelet)
40 / 80 €
- 479. CHAÎNE** en or jaune (18K) et son PENDENTIF rond en émail signé "L'Esperon".
Poids total brut: 10,94 g - Long. 43 cm
200 / 250 €
- 480. COLLIER** à chaîne retenant un pendentif en forme de médaillon noué en or jaune (18K) et argent, serti de diamants en rose et médaillon central en pendentif à décor de brins de fleurs sur fond d'émail bleu, la chaîne réunie par un diamant en rose en sertis-clos. Fermoir en platine.
Fin du XIX^e siècle
Poids brut 18,95 g - Haut. pendentif 4,5 cm
500 / 800 €



475



468

469



466



470



467



472



471



473



474



- 481. PAIRE DE PENDANTS D'OREILLES** en or jaune (18K et 14K), argent et émail, sertie d'éclats de diamants, perles et demi-perles, le motif central en coquille inscrit dans un cercle et retenu par un ruban noué. Vers 1900.
Haut. 4,3 cm - Poids brut 19,32 g
(Traces de soudure) 400 / 600 €
- 482. BRACELET** en or jaune (18K) à trois rangs de perles alternés de rinceaux émaillés bleu. Vers 1880-1900.
Poids brut 39,30 g - Long. 17,5 cm 1 000 / 1 200 €
- 483. PAIRE D'ÉLÉMENTS DE PENDANTS** d'oreilles en platine (manques), ornée d'un diamant taillée en brillant et deux autres plus petits.
Poids du diamant : 1,52 ct
Poids brut : 3,84 g 2 000 / 3 000 €
- 484. BAGUE** type Tank en or jaune (18K) sertie d'un diamant taille ovale ancienne sur un pavage de petits diamants pour environ 2 ct au total, souligné de deux rangs de petits saphirs calibrés.
Poids brut 13,14g - TD 51 800 / 1 200 €
- 485. BAGUE** en platine ornée d'un diamant demi-taille en serti clos dans un entourage de saphirs calibrés. Vers 1930.
Poids du diamants environ : 2,30 ct
Poids brut 5,23g - TD 58 4 000 / 6 000 €
- 486. BOUCHERON**
BAGUE en platine et or gris (18K) stylisant une fleur, sertie au centre d'un diamant demi-taille, les 25 pétales sertis de diamants baguettes.
Signée Monture Boucheron.
Poids du diamant environ: 3,5 ct
Poids brut 10,52 g - TD 57
Dans un écrin de la marque 8 000 / 12 000 €
- 487. DIAMANT** taille ancienne de 3,58 ct, monté en solitaire sur or gris (18K).
Poids brut 2,89 g - TD 50 7 000 / 10 000 €
- 488. COLLIER RAS-DE-COU** en platine serti de neuf améthystes à pans coupés en chute et une en goutte.
Poids total brut : 16,98 g
Pierre la plus grande 8 x 18 mm 300 / 500 €
- 489. DEUX CLIPS** de corsage en or gris (18K) formant pendants, à motifs de feuillages sertis de diamants et pierres blanches:
- sur le plus grand, les deux pierres principales blanches, le reste en diamants taille ancienne.
- sur le plus petit, les deux pierres principales blanches, le reste en diamants taille ancienne.
Poids brut total 18,70 g 400 / 600 €
- 490. BAGUE** jonc en or gris (18K) sertie de deux rangs de diamants princesses.
Poids brut 4,32 g - TD 54 400 / 500 €
- 491. BAGUE** en or gris (18K) sertie d'un diamant taille ancienne.
Poids du diamant: 2,88 ct
Poids brut 3,62 g
Avec certificat LFG n°361907 en date du 15 juillet 2019 spécifiant couleur F, pureté VS2, fluorescence faible. 10 000 / 12 000 €
- 492. PAIRE DE PENDANTS D'OREILLES** en argent, sertis de bouquets de fleurs en ivoire sculpté en relief.
Époque Napoléon III
Haut. 3 cm
(Dans son écrin) 80 / 120 €
- 493. BROCHE-CAMÉE** en or jaune (18K) sertie d'un camée en corail rouge sculpté d'un buste de femme. Époque Napoléon III.
Poids brut 3,83 g - Haut. 3,4 cm 80 / 120 €
- 494. MELLERIO dit MELLER**
PAIRE DE PETITS CLIPS D'OREILLES en or gris (18K), ronds pavés de petits diamants. Signés et numérotés 230 OR.
Poids brut 5,24 g - Diam. 1,2 cm 150 / 200 €
- 495. PARURE** en or jaune et argent comprenant une BROCHE-PENDENTIF et une PAIRE DE PENDANTS D'OREILLES en améthystes ovales taillées à décor émaillé de Vénus et Amour sur le pendentif et Amour avec couronne de fleurs sur les pendants, dans une monture de rinceaux et petites perles fines. Époque Napoléon III.
Poids brut total: 52,22 g - Haut. pendentif 6,5 cm
Dans un écrin. (Les attaches des pendants probablement rapportés, l'un détaché) 800 / 1 000 €



486



491



487



483



488



489



490



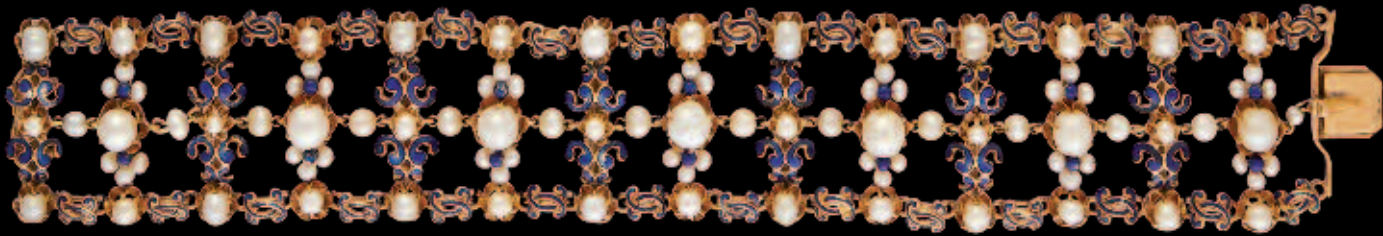
484



485



481



482



496



499



500



498



497

496. Georges PIERRE

SAUTOIR en corne blonde à décor d'une libellule dans un pendentif rond ajouré polychrome et pampille en goutte, fils marron et huit pastilles, signé du monogramme GIP.
Vers 1910
Long. 52 cm
(Léger éclat)

500 / 800 €

497. Georges PIERRE

BROCHE FLEURS en corne blonde polychrome, signée du monogramme GIP.
Vers 1910
Long. 10 cm
(Manques)

50 / 80 €

498. Georges PIERRE

COLLIER en corne à décor de trois papillons sertis au centre de cabochons turquoises, cordons marron, boules turquoises, monogrammé GIP.
Vers 1910
Long. 43 cm
(cordon restauré)

300 / 500 €

499. LALIQUE Paris

BRACELET modèle "Muguet" en métal plaqué or et clochettes en cristal moulé satiné. Petite boucle déployante.

250 / 300 €

500. LALIQUE Paris

COLLIER modèle "Muguet" en métal plaqué or et clochettes en cristal moulé satiné. Dans une pochette et boîte de la marque.

250 / 300 €



501



502



503



523



524



525



526



527

501. CARTIER

MONTRE bracelet de dame modèle "TANK" cintré, à boîtier rectangulaire en or jaune (18K), mouvement à quartz, cadran blanc crème à guichet dateur à 3h et cadran des secondes à 6h, remontoir en cabochon de pierre bleue, boucle déployante de la marque en or jaune (18K). Bracelet cuir crocodile rouge rapporté.
Poids brut 45,72 g

2 500 / 3 000 €

502. CARTIER

MONTRE bracelet de dame, modèle Santos, en or jaune (18K), automatique, à boîtier octogonal, cadran rond à fond blanc et guichet dateur à 3h, remontoir en cabochon de saphir. Signée et numérotée 296900012. Bracelet en or jaune (18K) de la marque à boucle déployante.
Poids brut 84,50 g
Dans son pochon de la marque.
(Fonctionne, petites rayures d'usage)
Révision complète en 2008 et 2013.

2 500 / 3 000 €

503. CARTIER

MONTRE bracelet, modèle Santos, en acier et or jaune (18K), automatique, à boîtier octogonal, cadran rond à fond uni Bordeaux sombre et guichet dateur à 3h, remontoir en cabochon de pierre rouge. Signée et numérotée 296627177. Bracelet en acier et or jaune (18K) de la marque à boucle déployante invisible.
Poids brut 80,85 g
Dans son pochon de la marque, avec trois maillons supplémentaires.
(Fonctionne, bel état)

600 / 800 €

504. BAGUE type marguerite en or gris (18K) ornée d'une améthyste dans un

entourage de 12 diamants brillantés.
Poids brut : 5,42 g - TD 48

250 / 300 €

505. BAGUE en or jaune (14K) sertie d'une ligne de cinq petits rubis.

Poids brut 3,38 g - TD 57

50 / 80 €

506. BAGUE type marguerite en or gris (18K) sertie d'un saphir ovale dans un

entourage de dix petits diamants.
Poids brut 2,95 g - TD 54

80 / 120 €

507. BROCHE ovale en or jaune (18K) sertie de perles, le pendentif central sur

crochet avec une perle de 5mm env. dans un entourage de perles fines.
Poids brut : 10,50 g - Long. 5 cm

180 / 220 €

508. BAGUE trois joncs en or jaune (18K) sertie de trois petites perles.

Poids brut 3,3 g - TD 54

100 / 120 €

509. COLLIER de 107 perles de culture à fermoir cylindrique en or jaune (18K).

Long. 66 cm - Poids brut 29,70 g

50 / 100 €



518



519



520

518. CHAUMET, Paris

BAGUE « lien » en or jaune (18K) ajouré et sertie d'un quartz fumé. Signée CHAUMET et numérotée 650139.

Poids brut : 23,19 g - TD 54.

(Dans son écrin d'origine)

1 500 / 2 000 €

519. CHAUMET, Paris

BAGUE « lien » en or gris (18K) ajourée surmontée d'une morganite. Signée CHAUMET et numérotée 838548.

Poids brut : 20,55 g - TD 52.

1 500 / 2 000 €

520. CHAUMET, Paris

BAGUE CHEVALIERE D'HOMME en or gris (18K) à rayures bayadères en laque noir. Signée et numérotée n° 870822.

Poids : 13,56 g - TD 61

(Dans son écrin d'origine)

600 / 800 €

521. Attribué à BOUCHERON

PAIRE DE BOUTONS DE MANCHETTES et PAIRE DE BOUTONS DE COL en or jaune (18K) sertis de petits saphirs pyramidaux. Marqués "Breveté SGDG", non signés.

Dans un écrin Boucheron adapté pour la parure.

Poids brut total : 15,90 g

500 / 600 €

522. PAIRE DE BOUTONS DE MANCHETTES en or jaune (18K) à pastille ronde rayée.

Poids brut 6,90 g

150 / 200 €

523. OMEGA

MONTRE bracelet d'homme, automatique, boîtier et index en or (18K), bracelet en cuir noir avec arillon logoté OMEGA en or jaune (18K).

Poids brut 36,68 g

400 / 500 €

524. ZENITH

MONTRE BRACELET D'HOMME, mécanique, à boîtier carré à pans coupés en or jaune (18K), cadran à fond champagne rainuré et index bâtons, guichet dateur à cinq heures.

34 x 34 mm.

Poids total brut 29,70 g

Bracelet en cuir crocodile noir (Bon état)

(Fonctionne)

300 / 500 €

525. OMEGA

MONTRE bracelet d'homme, modèle "De Ville", mouvement quartz, boîtier carré à angles arrondis en or jaune (18K).

Poids total brut : 38 g

(Dans un coffret de la marque, remontoir probablement changé, bracelet en cuir brun rapporté)

200 / 300 €

526. ROLEX Submariner 1000/t=300 m

MONTRE bracelet d'homme ref.14060 en acier, mouvement automatique, cadran rond à fond noir et index et aiguilles phosphorescents, lunette unidirectionnelle à fond noir partiellement graduée, bracelet Oyster en acier à boucle déployante n°93150 et S6.

Vers 1994.

Dans sa boîte d'origine de la marque avec garantie n°X937386.

2 500 / 3 000 €

527. BREGUET 2810 CMONTRE bracelet d'homme à boîtier rond en or jaune (18K), mouvement automatique, cadran crème et argenté, à guichet dateur à 6h, remontoir signé, tranche crantée, boucle déployante en or jaune (18K) de la marque. Signé et marqué *horloger de la marine*.

Bracelet en cuir noir rapporté.

Poids brut 80,18 g

(Petites rayures)

4 000 / 5 000 €



522



517



521

521

510. POIRAY

BAGUE jonc en or jaune (18K) et diamants cognacs formant cœur. Signée.

Poids total brut : 12,5 g - TDD : 47

1 000 / 1 200 €

511. CHOPARD, collection "Happy Diamonds"

COLLIER en or jaune (18K) à maille corde retenant un PENDENTIF rond sertie d'un diamant brillant retenant 3 diamants mobiles en sertis clos.

Pendentif signé et numéroté, chaîne signée.

Poids brut total : 13,1 g. Long : 40 cm

1 300 / 1 500 €

512. PIAGET

BAGUE asymétrique en or gris (18K) sertie d'un saphir rose et d'un diamant taille brillant

Signée et numérotée B42544

Poids total brut : 8,9g - TDD 55

1 200 / 1 400 €

513. GÜBELIN

COLLIER ras-de-cou en or jaune (18K) tressé à double rangs réuni par deux U en or jaune et diamants taille brillant pour 0,75 ct env. Signé

Vers 1960

Poids total brut : 89,7 g - Long. 40 cm

4 800 / 5 000 €

514. GÜBELIN

BRACELET en or jaune (18K) à double rangs tressés réunis par deux U en or jaune sertie de diamants taille brillants pour 0,50 ct env. Signé.

Vers 1960

Poids total brut : 36,2 g - Long. 20 cm

1 300 / 1 500 €

515. BAGUE en or gris (18K) sertie d'un saphir taille coussin non chauffé (3,97 ct), épaulé de 3 diamants brillants de chaque côté.

Avec certificat Carat Gem Lab n°CGL19639 de mai 2019, attestant sans modification thermique et couleur bleu intense, provenance Thaïlande (les saphirs d'origine Siam sont rarement non chauffés).

Poids total brut : 5,23 g - TD 51

2 500 / 2 800 €

516. COLLIER PENDENTIF en or gris (18K) orné en son centre d'un motif quadrilobé sertie d'un saphir orange taille ovale (environ 4,20 ct), l'entourage pavé de petits diamants et saphirs roses.

Long. de la chaîne : 38 cm

Poids brut total : 7,74 g

500 / 600 €

517. BAGUE en or gris (18K) ornée d'une importante tanzanite taille trillion en sertie griffe (20,84 ct), montée sur deux anneaux sertis d'une ligne de diamants brillants.

Avec certificat Carat Gem Lab n°CGL17507 d'août 2018, attestant variété de zoïsite d'origine naturelle et couleur "Vivid Blue" (bleu vif), provenance Tanzanie.

Poids brut total : 19,22 g - TD : 53

9 000 / 10 000 €



517



513



511



516



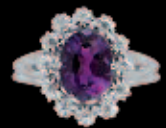
515



512



510



504



514



529

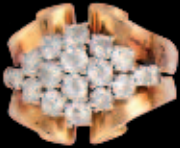


528

- 528. BAGUE** en or jaune (18K) et platine ornée d'une émeraude rectangulaire à pans, l'épaulement sertie en chutes de cinq diamants taillés en baguette et pavage de diamants taillés en brillant (pour environ 1,5 ct).
Poids de l'émeraude env : 7,20 ct
Accompagnée d'un certificat Gem Paris juillet 2019 indiquant : origine Colombie - huile modérée.
Poids brut : 8,79 g - TD 50
Dans son écrin et sa boîte 12 000 / 15 000 €
- 529. BRY & Co**
COLLIER DRAPPERIE en or jaune (18K) formé de quatre rangs de maillons rectangulaires articulés simulant un foulard, la partie centrale en chute formant noeud clipé, articulé et amovible.
Poids brut 135,52g
Dans un écrin de la marque Bry & Cie 15, rue de la Paix - Paris. 3 500 / 4 000 €
- 530. BAGUE** type marquise en or jaune (18K) et platine, pavée de petits diamants et un sur l'épaulement.
Poids brut 4,5 g - TD 61 500 / 600 €
- 531. MELLERIO dit MELLER**
BROCHE en or jaune (18K) formée d'une chaîne souple à deux pointes et nouée au milieu. Signée et numérotée 824 BR.
Poids brut 21,56g
Dans un écrin de la marque. 400 / 600 €
- 532. BAGUE** type Tank en or jaune (18K), l'anneau à double enroulements en console ouvert au centre et sertie en losange de 18 petits diamants en brillants. Vers 1930-1940.
Poids brut 11,81 g - TD 51 300 / 500 €
- 533. COLLIER** en or jaune (14K) à maillons en forme de dauphins avec petits diamants dans les yeux.
Italie, XX^e siècle.
Poids brut 31,79 g - Long. 45 cm 480 / 520 €
- 534. BAGUE** type marguerite en or jaune (18K) sertie d'un saphir dans un entourage de 10 petits diamants en brillant.
Poids brut 6,11g - TD 50 300 / 350 €
- 535. BRACELET** souple en or jaune (18K) à mailles oblongues amaties articulées et ajourées.
Poids total brut : 45,76 g 950 / 1 050 €
- 536. BAGUE** marquise en ors gris et jaune (18K) pavée de 19 petits diamants taillés en brillants.
TD 51 - Poids brut 5,70 g 500 / 800 €
- 537. COLLIER** en or jaune (18K) formé d'une chaîne à maillons entrelacés, retenant cinq émeraudes de tailles différentes alternés de petits diamants dont une émeraude et un diamant en pendant.
Long. 42 cm - Poids brut 8,52 g 500 / 600 €
- 538. BROCHE FLEUR** en or jaune (18K) sertie d'un diamant (0,33 ct) et sept diamants taille brillants pour le pistil et chaque pétale est sertie de brillants.
Poids total brut : 22,29 g
(Dans un écrin) 500 / 600 €
- 539. BAGUE** jonc en or jaune (18K) sertie d'une pierre bleue en sertie clos.
Poids total brut : 7,02 g - TD 52 150 / 200 €
- 540. BRACELET** à maillons articulés torsadés en or jaune (14K) avec chaîne de sécurité.
Poids brut 55,43 g 800 / 1 000 €
- 541. BAGUE** solitaire en or jaune (18K) sertie d'une importante améthyste taille ovale (environ 25 ct).
Poids brut. 11,49 g - TD 54. 500 / 600 €
- 542. Dans le goût de BOUCHERON**
BROCHE PLUME en or jaune (18K) sertie de deux diamants, cinq rubis et neuf saphirs.
Poids brut 14,7g - Long. 5 cm 350 / 400 €
- 543. BRACELET-MONTRE DE DAME** en or jaune (18K) à bracelet souple à deux liens, le noeud articulé avec poussoir formant cache-cadran. Poinçon du joaillier AG avec caducé. Vers 1970.
Poids brut total : 72,57g - Long. 18 cm 1 500 / 2 000 €
- 544. CHEVALIÈRE** en or jaune (18K) sertie d'une aigüe-marine taillée à degrés.
Poids brut 11,30g - TD 49 220 / 250 €
- 545. PETITE BAGUE** en or jaune (18K) sertie d'un camée.
Poids brut : 3,1g - TD 42
JOINT: PENDENTIF COEUR en agate (Poids brut 22,5 g). 50 / 100 €
- 546. BRACELET** type gourmette en or jaune (18K) à larges maillons ronds, monogrammé FS.
Poids brut 88,33 g 1 800 / 2 000 €



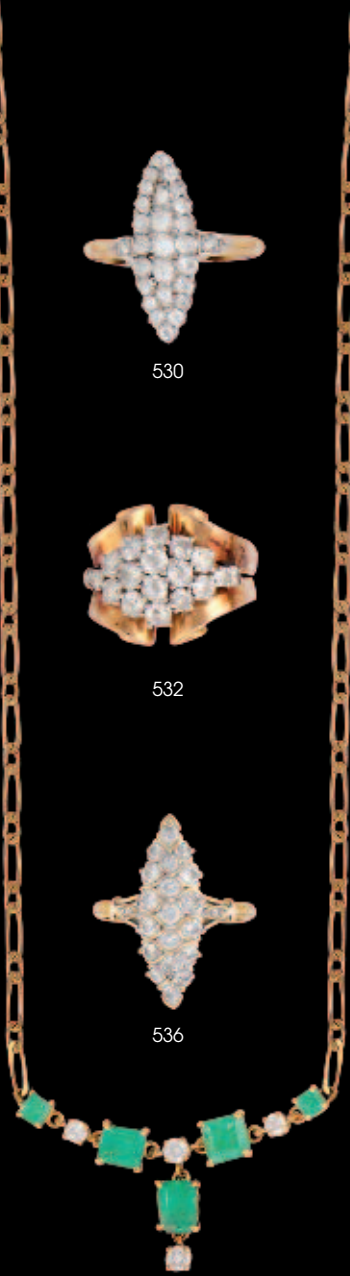
530



532



536



537



531



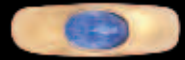
538



534

540

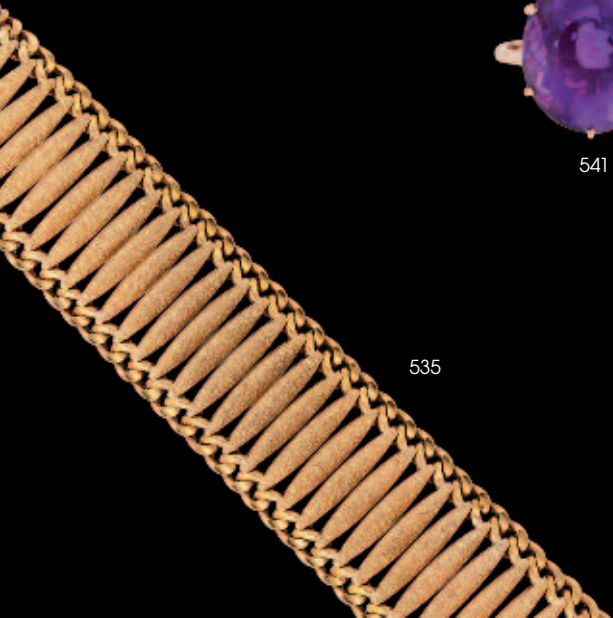
533



539



541



535



542



543



553



553



554



554



556



556



547

547. COLLIER DE PERLES fines en chute avec petit fermoir serté de saphir et diamants.
Diam. 5,75 et 2,34 mm
Long. 46 cm - Poids brut 10,13 g

500 / 800 €

548. BRACELET en or jaune (18K) à maillons ajourés et articulés en enroulements.
Poids brut 24,72 g

500 / 600 €

549. BAGUE en or jaune (18K) ornée d'une petit diamant taille brillant en serticlos (environ 0,20 ct).
TD 56 - Poids brut 6,43 g

150 / 200 €

550. SAPHIR naturel bleu, taille ovale.
Poids de la pierre 2,37 ct
(sous pli cacheté n°20829 avec attestation du Service Public du Contrôle des Diamants, Perles fines et Pierres précieuses de la Chambre de Commerce et d'Industrie de Paris, en date du 31 décembre 1981, ne faisant pas état d'éventuels traitements possibles)

150 / 200 €

551. ÉMERAUDE naturelle, taille à degrés.
Poids de la pierre 1,93 ct
(sous pli cacheté n°98651 avec attestation du Service Public du Contrôle des Diamants, Perles fines et Pierres précieuses de la Chambre de Commerce et d'Industrie de Paris, en date du 30 septembre 1980, ne faisant pas état d'éventuels traitements possibles)

150 / 200 €

552. PETITE MONTRE bracelet de dame en or jaune (18K), boîtier carré Dauphine, mouvement mécanique Lip, bracelet à petite boucle déployante.
Poids brut 24 g

400 / 500 €

553. MONTRE DE POCHE à mouvement à coq signé J. CAILLAUD à Paris N°1002, boîtier en or jaune (18K). Vers 1800.
Poids brut total 87,74 g

500 / 800 €

554. MONTRE DE POCHE en argent, à cadran émaillé blanc à chiffres arabes, mouvement à coq signé Breguet à Paris.
Fin XVIII^e-début XIX^e siècle
Avec une clé.
Poids brut total 108,18 g - Diam. 5,5 cm

200 / 250 €

555. MONTRE DE POCHE à mouvement à coq, boîtier et cadran en argent guilloché. Vers 1820.
Poids brut total 69,56 g

50 / 100 €



580



568



572



566

- 556. MONTRE-CHRONOMÈTRE DE POCHE À SONNERIE** des heures et des minutes, en or jaune (18K), double coque monogrammée BL et cache-poussière émaillée à décor d'un portrait de jeune fille. Vers 1880-1900.
Poids brut 126,26 g
(Bélière en métal) 1 000 / 1 200 €
- 557. MONTRE DE POCHE** en or jaune (18K) ciselé de rinceaux, mouvement à clé, avec châtelaine en ruban noir à trois agrafes en ors jaunes et verts (18K). Branche en métal à remonter. Avec deux clés. Fin du XIX^e siècle Dans un écrin de la maison L. Arteon à Bayonne.
Poids brut sans la branche et les clés: 34,35 g 300 / 400 €
- 558. BAGUE et BROCHE** à monture en argent (800/1000), ornées de pierres bleues probablement aigue-marine, l'une taillée en brillant, l'autre en rectangle.
Poids brut : 13,59 g 70 / 100 €
- 559. BROCHE** en or jaune (18K) de forme rayonnante sertie de six petits rubis.
Poids brut 8,77 g 150 / 200 €
- 560. BAGUE** en or gris (18K) et platine, sertie de trois petits diamants taille ancienne.
Poids brut 4,3 g - TD 56 100 / 150 €
- 561. ALLIANCE** type américaine sertie de petits diamants et saphirs calibrés.
Poids brut 3,22 g - TD 59 80 / 120 €
- 562. ALLIANCE AMERICAINE** en or gris (18K) sertie de petits diamants taille brillants
Poids brut: 3,9 g - TD 54. 200 / 300 €
- 563. BAGUE** en platine à chaton de rectangles géométriques Art Déco, sertie de petits diamants.
Vers 1920.
Poids brut 5 g - TD 51
JOINT: Un rubis taille émeraude et paire de clous d'oreilles. 100 / 150 €
- 564. BRACELET** en or jaune (18K) à mailles ovales filigranées.
Poids total brut : 9,90 g 200 / 220 €
- 565. BAGUE** type marquise en or gris (18K) sertie d'une pierre blanche taille navette, dans un entourage de petits diamants.
Poids total brut : 6,6 g - TD 52 120 / 150 €
- 566. BAGUE** en or jaune (18K) sertie d'une émeraude pour environ 4 ct, sur un large pavage de diamants taillés en brillant (environ 6 ct au total).
Poids brut 7,08 g - TD 57 3 000 / 4 000 €
- 567. CELSIOR**
MONTRE DE DAME en métal doré, modèle Bayard, mouvement quartz, bracelet souple en nid d'abeille en laque noir. 30 / 50 €
- 568. ELGIN**
PETITE MONTRE bracelet de dame, en or gris (14K), mouvement mécanique, petit cadran rectangulaire serti de petits diamants comme sur les maillons articulées stylisant une palmette.
Travail probablement américain, vers 1940-1950.
Poids brut 19,90 g
(A réviser) 300 / 350 €
- 569. LONGINES**
PETITE MONTRE bracelet de dame en or jaune (18K), mécanique, à cadran carré à fond rosé logoté, boîtier numéroté, agrafes modernistes, anneaux et ardilion également en or (18K), bracelet en cuir noir.
Vers 1940.
Poids brut 18,63 g 150 / 200 €
- 570. COLLIER** en or jaune (18K), avec pendentif pavé de petits diamants.
Poids brut : 4,55 g 100 / 120 €
- 571. PAIRE DE CLOUS D'OREILLES** en or jaune (18K) serties de petits diamants brillants.
Poids brut : 3,67 g 150 / 200 €
- 572. BAGUE JONC** en or jaune (18K) à motif de deux crossants de lune diamantés et affrontés.
Poids brut : 6,8 g - TD 64 180 / 200 €
- 573. COLLIER** de perles vraisemblablement en ambre, en chute.
Long. 70 cm 40 / 80 €
- 574. PENDENTIF** goutte en or jaune (18K) serti d'une citrine et sa CHAÎNE en or jaune (18K) à maillons souples.
Long. 51 cm - Poids total brut : 15,55 g 380 / 420 €
- 575. LOT DE TROIS BIJOUX comprenant:**
- BAGUE en or jaune (18K - Espagne) sertie d'une turquoise baroque. (Poids brut : 3,39 g - TD 51)
- PENDENTIF-BROCHE en or jaune (18K) sertie d'un camée sur coquillage à profil de femme. (Long. 4 cm - Poids brut: 9,61 g)
- PAIRE DE BOUTONS D'OREILLES en or jaune (18K) sertis d'une pierre opalescente blanche ronde. (Poids brut: 1,59 g)
Poids brut total: 14,6 g 300 / 320 €
- 576. PARURE** en or gris (18K) sertie de saphirs et brillants comprenant : bague marguerite (2,46 g), collier avec pendentif saphir et serti de brillants et sa chaîne (5,84 g), boutons d'oreilles (2,54 g - figes à ressouder)
Poids brut total: 10,83 g 250 / 350 €
- 577. DEUX BIJOUX :**
- BAGUE jonc en or jaune (18K) sertie de deux petites pierres rouges. (3,10 g - TD 64)
- PENDENTIF en or jaune (18K) ajouré représentant des fleurs serti de pierres rouges et brillants, perle baroque en pendent. (1,95 g - Haut. 3 cm).
Poids brut total 5,05 g 180 / 220 €
- 578. JOLIE CHAÎNE** en or jaune (18K) à maillons en H dans un rond.
Poids 9 g - Long. 42 cm 200 / 250 €
- 579. BOUCHERON**
PETIT POUDRIER rond en argent, le couvercle à motif de colonne Vendôme dans un rectangle en vermeil, l'intérieur vermeillé.
Poids brut : 93,85 g - Diam. 9 cm 30 / 50 €
- 580. POUDRIER** rectangulaire à pans coupés en or jaune (14K) à décor guilloché de rayures et bordure en frise de rinceaux, gravé Angelica Borthing à l'aiguille à l'intérieur.
Travail étranger, probablement Danemark ou Suède, vers 1920-1930.
Poids de métal net 78,35 g - Poids brut avec miroir 91,80 g
Larg. 8 cm 1 300 / 1 500 €

MODE



581



582

- 581. HERMÈS, Paris**
SAUTOIR en or rose (18K), modèle "Filet d'or", composé de deux rangs sur une partie, chaînette maille forçat ronde et décor de filet de selle, mors miniature, ancre.
Signé, numéroté 14S108337. Dans sa boîte-écri de la marque.
Poids brut: 51,8 g 5 500 / 6 000 €
- 582. HERMÈS, Paris**
COLLIER ceinture en argent modèle boucle sellier et maillon gourmette.
Signé et poinçon d'orfèvre.
Long. 44 cm
Poids brut 154 g 1 000 / 1 200 €
- 583. HERMÈS, Paris**
CARRÉ en twill de soie, " Les Jardins d'Andalousie ", d'après Aline Honoré, bordure champagne.
90 x 90 cm
(Très bel état - dans sa boîte d'originie) 120 / 150 €
- 584. HERMÈS, Paris**
CARRÉ en twill de soie, "Grande Tenue ", d'après Henri d'Origny, sur fond bordeaux.
90 x 90 cm
(Légère trace jaunie en haut - en boîte d'origine) 120 / 150 €
- 585. HERMÈS, Paris**
CARRÉ en twill de soie, " Neige d'Antan numéro II", d'après Caty Latham, bordure vert sapin, édité en 2001.
90 x 90 cm
(Très bel état - en boîte d'origine) 100 / 120 €
- 586. HERMÈS, Paris**
CARRÉ en twill de soie, " Pierres d'Orient et d'Occident", d'après Zoe Pauwels, réédition, sur fond gris.
90 x 90 cm
(Bel état - en boîte d'origine) 120 / 150 €
- 587. HERMÈS, Paris**
CARRÉ en twill de soie, " Per Astra Ad Astra", d'après Sandra Laroche, édité en 2009, sur fond jaune.
90 x 90 cm
(Très bel état - en boîte d'origine) 100 / 120 €
- 588. HERMÈS, Paris**
CARRÉ en twill de soie, " Circus", d'après Annie Faivre, bordure jaune
90 x 90 cm
(Très bel état, très légères traces - en boîte d'origine) 120 / 150 €
- 589. HERMÈS, Paris**
CARRÉ en twill de soie, "Les Clés", d'après Cathy Latham, bordure vert bouteille.
90 x 90 cm
(Bel état, très légère tache en haut à gauche - en boîte d'origine) 80 / 120 €
- 590. HERMÈS, Paris**
CARRÉ en twill de soie, "Les Toits de Paris", à bordure bleu turquoise, d'après Dimitri Rybaltchenko, édité en 2006.
(Très bel état, dans sa boîte d'origine) 150 / 200 €
- 591. HERMÈS, Paris**
CARRÉ en twill de soie, "La Musique des Sphères", d'après Zoé Pauwels, bordure rouge.
90 x 90 cm
(Très bel état - en boîte d'origine) 100 / 120 €
- 592. HERMÈS, Paris**
SERVIETTE DE BAIN à décor d'un pont de bateau, bordure rouge.
94 x 152 cm
(Bel état, en boîte d'origine et sac de la marque) 80 / 120 €
- 593. HERMÈS, Paris**
PULL crème en soie imprimée et dos en laine, col rond, fermeture éclair sur l'épaule gauche. Taille 44,
(Légères taches jaunes) 50 / 80 €
- 594. HERMÈS, Paris**
SAC "Kelly" 28 cm en toile "H" beige et cuir bleu marine, attaches et fermoir métal plaqués or, poignée, clefs, cadenas. Avant 1983.
Larg. 33 cm.
(Très bel état avec son pochon, marque en double impression) 1 500 / 2 000 €
Provenance: Employée de la Maison Hermès de 1957 à 1983.
- 595. HERMÈS, Paris**
PORTE-FEUILLE en cuir noir lézard et long grain.
9,5 x 10 cm 100 / 150 €
- 596. ORIS pour HERMÈS, Paris**
PENDULETTE-RÉVEIL DE VOYAGE en métal doré et cuir bleu, mouvement mécanique 8 jours, cadran doré à chiffres arabes. Vers 1950
9 x 6 cm
(Oxydation et manques de dorure) 80 / 120 €
- 597. HERMÈS, Paris**
CARRÉ en twill de soie, "A Cor et à Cri", d'après Charles-Jean Hallo, sur fond bleu. Vers 1960.
90 x 90 cm
(Bon état) 100 / 120 €
- 598. HERMÈS, Paris**
BOÎTE À CIGARETTES carrée en métal doré.
Larg. 9,5 cm 30 / 50 €
- 599. HERMÈS, Paris**
SERVIETTE DE BAIN à décor de cordage avec bordure vert pomme.
90 x 150 cm 70 / 100 €
- 600. HERMÈS, Paris**
CARRÉ en twill de soie " Sulfures & Presse-papiers", d'après Cathy Latham à bordure jaune. Réédition.
90 x 90 cm.
(Très bel état) 70 / 100 €
- 601. HERMÈS, Paris**
CARRÉ en twill de soie, " Coaching", d'après Julie Abadie, sur fond orange et vert kaki.
90 x 90 cm.
(Très bel état) 70 / 100 €



583



584



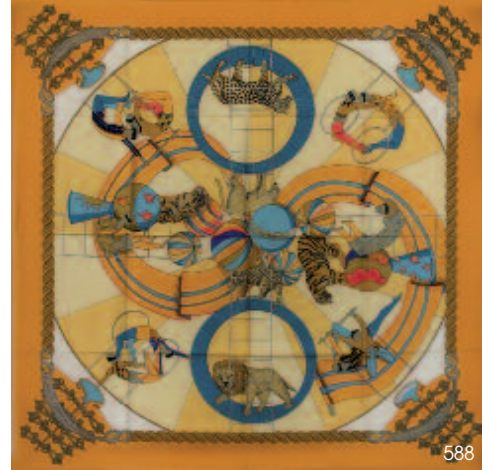
585



586



587



588



589



590



591



597



600



601



- 602. HERMÈS, Paris**
BOÎTE À CIGARETTES en placage de loupe d'érable avec frise de H marquetée en bordure, plaque signée en métal doré à l'intérieur.
Haut. 6 cm; larg. 17 cm; prof. 14 cm
(Très bel état) 100 / 120 €
- 603. HERMÈS, Paris**
PULL crème en soie imprimée et dos en laine, col rond, fermeture éclair sur l'épaule gauche, taille 46.
(Taches) 50 / 100 €
- 604. HERMÈS, Paris**
CARRÉ en twill de soie "Les Roues" d'après Cathy Latham, à bordure rose et fond vert.
90 x 90 cm.
(Très bel état - en boîte d'origine) 70 / 100 €
- 605. HERMÈS, Paris**
ENVIRON 199 SAVONS "Eau d'orange verte", ronds en sachet. Diam. 4,5 cm
(État neuf, dans deux boîtes) 100 / 120 €
- 606. HERMÈS, Paris**
CARRÉ en twill de soie, "Frontaux et Cocardes", d'après Caty Latham sur fond crème et bordure rouge pourpre. Vers 1970.
90 x 90 cm
(Jauni au centre et légères taches) 80 / 120 €
- 607. HERMÈS, Paris**
CARRÉ en twill de soie, "Belle Etoile", d'après Pierre Perron.
90 x 90 cm
(Taches roses) 80 / 120 €
- 608. HERMÈS & JAEGER-LECOULTRE**
BAROMÈTRE et PENDULE à mouvement Jaeger-Lecoultrre, dans une monture type hublot en bronze, avec trépieds. Signés sur les cadrans.
Diam. 17 cm 400 / 600 €
- 609. HERMÈS, Paris**
CARRÉ en twill de soie, "Casse-Noisette" d'après Antoine de Jacquolot, sur fond jaune moutarde.
90 x 90 cm
(Bel état) 80 / 120 €
- 610. HERMÈS, Paris**
PAIRE DE MOCASSINS en cuir grainé bleu et blanc. Dans une boîte de la marque.
Taille 37 1/2.
(Très bon état d'usage) 100 / 150 €
- 611. HERMÈS, Paris**
CARRÉ en twill de soie rose poudré, "Chiens et Valets", d'après Charles-Jean Hallo, sur fond rose.
90 x 90 cm
(Légère tache en bordure) 80 / 120 €
- 612. HERMÈS, Paris**
SAC À MAIN modèle Garden Party, en toile et cuir marron.
Larg. 30 cm
(Bon état, sans bandoulière) 400 / 600 €
- 613. HERMÈS, Paris**
CARRÉ en twill de soie, « À l'auberge du Cheval blanc », d'après Françoise Héron, sur fond rouge.
90 x 90 cm
(Bel état) 120 / 150 €
- 614. HERMÈS, Paris**
SAC À MAIN modèle Garden Party, en toile et cuir bleu marine, avec bandoulière.
Larg. 30 cm
(Bon état) 400 / 600 €
- 615. PAIRE DE BOTTES DE CHEVAL** en cuir noir à bordure marron pour femme.
Taille 38 environ 20 / 30 €
- 616. HERMÈS, Paris**
ÉTUI DE CARNET en cuir vert et sa recharge, signé. Dans un étui de la marque.
Haut. 13,5 cm ; Larg. 10 cm
(Très bon état) 100 / 120 €
- 617. HERMÈS, Paris**
PLAID en laine bleu pâle, à franges
130 x 115 cm 80 / 120 €
- 618. HERMÈS, Paris**
CANNE de golfeur, l'anse courbe en cuir brun s'ouvrant pour former fauteuil signée Hermès à Paris, le fût en métal.
Haut. 88 cm
(Usures d'usage au cuir et manque) 150 / 250 €



- 619. HERMÈS, Paris**
SELLE DE CHEVAL en cuir brun, boutons signés. Cartouche en laiton à l'arrière gravé James P. Samuels. Dans un pochon de la marque.
(Bon état d'usage, sans harnachement) 500 / 600 €
- 620. HERMÈS, Paris**
SELLE DE CHEVAL en cuir brun, boutons signés. Cartouche en laiton à l'arrière gravé Joanna SCHARF-2. Dans un pochon de la marque.
(Bon état d'usage, sans harnachement) 500 / 600 €
- 621. Michel BONNIN**
BOTTES CAVALIÈRES en cuir noir intérieur cuir fauve, signée.
Taille 39 50 / 80 €
- 622. HERMÈS, Paris**
PULL bleu et jaune en soie imprimée et dos en laine bleue, col rond, fermeture éclair sur l'épaule gauche, taille 42.
(Manque l'étiquette, taches jaunes) 50 / 100 €
- 623. HERMÈS, Paris**
CARRÉ en twill de soie, "Éperon d'Or", d'après Henri d'Origny, bordure bleu-marine.
90 x 90 cm.
(Très bel état) 70 / 100 €
- 624. HERMÈS, Paris**
CARRÉ en twill de soie, "Étriers", d'après Françoise de La Perrière, bordure corail.
90 x 90 cm.
(Très bel état) 70 / 100 €
- 625. HERMÈS, Paris**
CARRÉ en twill de soie, "Cochers des Ecuries Impériales Grandes livrées à la Française", d'après Hugo Grygkar. 1ère édition en 1953.
90 x 90 cm
(Bon état, très petites taches) 100 / 150 €
- 626. HERMÈS, Paris**
CARRÉ en twill de soie, "Chevaux de trait", d'après Laurence Bourthoumieux, sur fond cuivre.
90 x 90 cm
(Très bel état - en boîte d'origine) 100 / 120 €
- 627. HERMÈS, Paris**
CARRÉ en twill de soie, "Manèges", d'après Philippe Ledoux, première édition en 1974, sur fond beige.
90 x 90 cm
(Très légères traces, une tache) 80 / 120 €
- 628. HERMÈS, Paris**
CARRÉ en twill de soie, "Liberty" d'après Joachim Metz, sur fond bleu-marine.
90 x 90 cm
(Encadré sous-verre, traces et taches) 120 / 150 €
- 629. HERMÈS, Paris**
CARRÉ en twill de soie, "Les Dômes célestes", d'après Annie Faivre, sur fond mauve, 2010.
90 x 90 cm
(Bon état) 70 / 100 €
- 630. HERMÈS, Paris**
CARRÉ en twill de soie, "La Réal", d'après Hugo Grygkar, bordure gris-vert.
90 x 90 cm
(Bon état) 70 / 100 €
- 631. HERMÈS, Paris**
CARRÉ en twill de soie, "Springs", sur fond rose, d'après Philippe Ledoux. Réédition.
90 x 90 cm
(Bon état, petites taches) 70 / 100 €
- 632. HERMÈS, Paris**
CARRÉ en twill de soie, "Springs", d'après Philippe Ledoux, sur fond bleu marine.
90 x 90 cm
(Bel état - en boîte d'origine) 70 / 100 €
- 633. HERMÈS, Paris**
CARRÉ en twill de soie, "Onde de Chic", d'après Dimitri Rybaltchenko, édité en 2005, sur fond blanc.
90 x 90 cm
(Boîte d'origine - bel état) 100 / 120 €
- 634. HERMÈS, Paris**
TROIS CRAVATES en soie, vers 1980. 30 / 50 €
- 635. HERMÈS, Paris**
POLO pour homme en coton vert anis, signé
Taille XL 80 / 100 €



604



606



607



609



611



613

- 636. Yves SAINT-LAURENT**
 VESTE D'HOMME DE COSTUME en laine bleu marine à légère rayures col cranté, manches longues, simple boutonnage, deux poches à rabat, fente dos.
 Taille 52 60 / 100 €
- 637. MONTBLANC**
 STYLO PLUME Meisterstück n°146 en laque noire et métal doré, plume 4810 en or (18K). Long. 14 cm. 100 / 150 €
- 638. DUPONT**
 PORTE-CLÉS Golf en argent signé.
 Poids brut. 20,6 g
 JOINT : WATERMAN Stylo plume en métal argenté et doré avec plume en or 18K. 50 / 100 €
- 639. LANCEL**
 MALLETTE-SERVIETTE ou CARTABLE en cuir noir souple, boucle couleur argenté logoté, grand soufflet avec range cartes et crayons.
 30 x 40 cm (Bel état) 80 / 120 €
- 640. QUATRE ÉTUIS** en cuir ou simili cuir noir, dont deux LE TANNEUR: portemonnaie, étui à peigne, étui à manucure et étui à lunette. 10 / 50 €
- 641. LANCEL**
 REVEIL DE TABLE en métal doré ciselé à décor de pierres vertes. Signé.
 Haut. 11 cm 40 / 80 €
- 642. QUATRE PAIRES DE BOUTONS DE MANCHETTES**, trois en plaqué or dont une à décor de parachutistes, et une en métal argenté. 10 / 30 €
- 643. DUPONT**
 BRIQUET en métal doré signé.
 Dans son écrin. 60 / 80 €
- 644. DUPONT**
 BRIQUET en métal blanc strillé.
 Haut. 6 cm
 (Dans son étui en cuir noir d'origine, légèrement accidenté). 40 / 60 €
- 644^B. DUPONT**
 BRIQUET en métal. Signé. Haut. 4,5 cm
 (légèrement frotté aux angles) 20 / 30 €
- 645. BURBERRYS**
 IMPERMÉABLE D'HOMME beige, léger, deux poches à bouton.
 Taille regular 56. (Bon état) 80 / 120 €
- 646. CHANEL**
 BOULE À NEIGE figurant le flacon N°5 et paquets de la maison, sur une base dorée, logotée. Dans son coffret d'origine.
 Haut. 13 cm. (Très bon état) 150 / 250 €
- 647. CHANEL**
 BOULE À NEIGE à décor de sapin de Noël au pied duquel se trouvent de multiples paquets cadeaux de la Maison, base noire logotée.
 Haut. 13 cm
 (Dans son coffret d'origine, légers accidents aux côtés) 150 / 200 €
- 648. CHANEL**
 MONTRE bracelet de dame « Première », en métal doré, à boîtier octogonal, le cadran noir, le mouvement à quartz, le tour de poignet à deux chaînettes entrelacées chacune d'un ruban de cuir, n° 53401.
 Cadran, fond et bracelet signés Chanel.
 Cadran: 2,5 x 2 cm.
 (Légères rayures) 400 / 600 €
Lancé en 1987 le modèle Première de Chanel s'inspire de la forme de la place Vendôme et du cabochon du flacon de parfum N° 5.
- 649. CHANEL**
 MONTRE bracelet de dame, modèle "Mademoiselle", en acier, mouvement à quartz, boîtier carré à fond noir et chiffres romains blancs, remontoir en cabochon de saphir, bracelet articulé à plaquettes et fermoir dépliant. Signée et numérotée. (Fonctionne) 600 / 800 €
- 650. CHANEL**
 SAC À MAIN modèle "Caméra" en cuir matelassé bleu marine, siglé sur le devant, fermeture éclair avec pompon, anse en métal doré entrelacée de cuir à la couleur, poche intérieure bordeaux avec zip.
 20 x 30 cm
 (Petits frottements et plis d'usage) 600 / 800 €
- 651. CHANEL**
 ÉCHARPE en laine grise avec monogramme.
 180 x 33 cm environ
 (État neuf, sous plastique d'origine) 200 / 300 €
- 652. TIFFANY & CO**
 BOULE À NEIGE en verre, renfermant une bague solitaire présentée dans son écrin. Dans sa boîte d'origine.
 Haut. 12 cm 200 / 250 €



625



626



627



628



629



633



648



649



651

654

652

650

646

653

655

647



653. LOUIS VUITTON

SAC À MAIN modèle Brera (?), en toile vuittonite marron à damier, deux anses, deux soufflets sur les côtés, intérieur en velour orangé à une poche zippée. Dans son pochon.
23 x 26 cm
(Patine d'usage sur les anses et l'intérieur, une griffure sur une face)
300 / 400 €

654. LOUIS VUITTON

MALETTE ou ATTACHE CASE en toile Monogram, poignée cuir, deux fermetures à code en métal doré, intérieur matelassé et toilé, double soufflet avec pochettes cuir, quatre petits pieds en métal. Vers 1970.
Haut. 33,5 cm; larg. 43,5 cm; prof. 10 cm
(Légères taches sur les cuirs intérieurs, fermetures en métal rayé, coins très légèrement enfoncés, mais bel état d'usage)
500 / 800 €

655. LOUIS VUITTON

PORTE-RÉPERTOIRE en cuir épi rouge et sa recharge à l'intérieur.
Haut. 14,5 cm ; Larg. 10 cm
(État neuf - en étui d'origine).
120 / 200 €

656. LOUIS VUITTON

MALLE-ARMOIRE dit "Wardrobe" en toile jaune orangée monogrammée H. F. P en noir, arrêtes en cuir logoté, montures en laiton signées et renforts bois, deux anses latérales en cuir; elle découvre d'un côté une penderie dépliant avec nombreux porte-manteaux dont 5 frappés du timbres de la marque, et de l'autre 3 tiroirs à casiers gainés de toile à prise en cuir signé.
Étiquette de la marque en cuir avec adresse 70 Champs Elysées à Paris et numéro au tampon 781778.
Vers 1920-1930.
Étiquettes des voyages Golden Arrow Pullman Wagons Lits; Bordeaux Saint-Jean-de-Luz; Paris-Quai d'Orsay et sa carte de visite de l'ancien propriétaire.
Haut. 112 cm; larg. 55 cm; prof. 48 cm
(État d'usage, rayures et décolorations, bon état intérieur) 5 000 / 6 000 €
Provenance: Horace Field Parshall (1865-1932) était ingénieur électricien spécialiste du ferroviaire. Il fit fortune aux États-Unis et surtout en Grande-Bretagne. Il est décédé à Urrugne en 1932.

657. ROBERT GOSSENS

BROCHE-PENDENTIF en métal doré filigrané et pierres vertes de différents tons en forme de rosace. Signée.
Diam. 5 cm
150 / 200 €

658. DEUX COLLIERS DE PERLES,

le premier en perles d'hématites (Long. 46 cm) et le deuxième en nacre (Long. 43 cm).
Long. fermé: 21 cm
JOINT: PARURE à décor de cabochons de pierre bleues, comprenant : COLLIER RAS DE COU Long. 39 cm) et PAIRE DE CLIPS D'OREILLES
100 / 150 €

659. LOT DE BIJOUX

en pierres dures, comprenant:
- Cinq pendentifs
- Trois bagues cabochons
- Paire de clips d'oreilles et Pendentif en malachite.
80 / 100 €

660. BRACELET

anneau en jade épinard.
Diam. intérieur. 6 cm
80 / 120 €

661. LOT FANTAISIE comprenant :

- TROIS BAGUES en argent serties de pierres de couleurs bleu, rouge et opalescente.
(Poids brut total 12,21 g)
- DEUX BAGUES en métal doré, l'une sertie de pierres jaunes et l'autre d'une pierre brune et deux pierres blanches.
80 / 120 €

662. BRACELET MANCHETTE

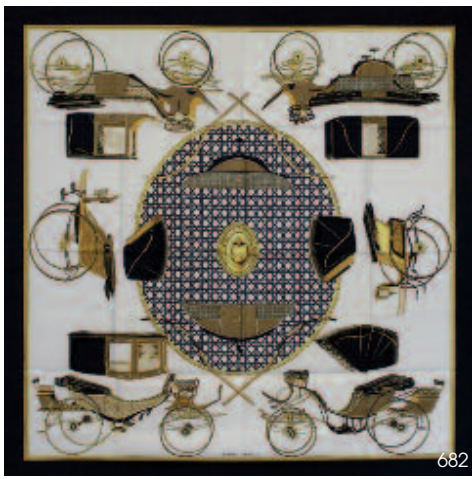
en argent à décor ciselé et filigrané d'entrelacs et médaillons en relief à écritures arabes. Travail Afrique du Nord, XX^e siècle.
Larg. 6 cm - Poids brut 72,5 g
30 / 50 €



- 663. LARGE COLLIER** à huit rangs de pierres vertes, fermoir en argent.
Travail Afrique du Nord. 80 / 120 €
- 664. COLLIER À DEUX RANGS** en corail, fermoir en argent (un rang à refixer)
ET PAIRE DE CLIPS D'OREILLES, fermoir métal doré. 80 / 120 €
- 665. LOT DE BIJOUX FANTAISIE comprenant:**
- COLLIER DE PERLES d'eau douce à fermoir métal (Long. 42 cm)
- QUATRE PAIRES DE CLIPS D'OREILLES en métal doré et pierres noires dont
deux en pendent.
- BRACELET en métal doré à trois rangs de perles noires et blanches et
cabochon noir (Long. 20 cm)
- COLLIER DE PERLES à fermoir métal (Long. totale. 54 cm) 100 / 120 €
- 666. QUATRE PAIRES DE CLIPS D'OREILLES FANTAISIE** comprenant des clips
rondes en métal doré et perles grises et blanches, des panthères en métal
doré, des clips à strass vert et brillants, et pierres bleues et strass.
50 / 100 €
- 667. DEUX SAUTOIRS**, l'un en métal doré et améthystes (Long. 30 cm) et l'autre
avec perles cylindriques de céramique bleues pour l'autre (Long. 50 cm).
(accident, manque) 80 / 120 €
- 668. CARTIER**
POCHETTE en cuir bordeaux, frappée du chiffre, angles dorés, soufflets et
nombreux rangements. Dans son pochon.
15 x 28 cm
(Légers frottements sur les bords, pliures et petites taches d'humidité)
50 / 80 €
- 669. CARTIER**
SAC À MAIN BANDOULIÈRE en velours rouge bordeaux et cuir siglé de la
marque, intérieur cuir, poche intérieure.
Haut. 25 cm ; Long. 30 cm
(Légers frottements d'usage, taches sur les côtés) 250 / 300 €
- 670. Christian DIOR**
SAC À MAIN en toile monogrammée et cuir bordeaux, à deux anses,
ouvrant par une fermeture éclair avec cadenas rehaussé du sigle de la
maison.
Haut. 24,5 cm ; Larg. 40 cm
(Usures et traces d'humidité) 80 / 120 €
- 671. LAFFARGUE, Saint-Jean-de-Luz**
SAC SEAU en cuir noir à bandoulière, serti de huit cabochons métal de
forme carré, poche intérieure.
Haut. 28 cm ; Larg. 30 cm
(Très légères usures) 60 / 80 €
- 672. Christian DIOR**
SAC ÉPAULE en toile et cuir noirs, fermeture pression. Intérieur en toile.
15 x 30 cm
(Légères usures) 200 / 300 €
- 673. Christian DIOR**
DEUX PORTEFEUILLES en toile logotée, L'UN rouge et beige, L'AUTRE noir et
beige, bouton pression en métal doré.
10,5 x 15 cm et 10 x 19,5 cm 30 / 50 €
- 674. Christian DIOR**
POCHETTE en cuir long grain blanc, à bandoulière et zip aux lettres
chromées, intérieur en toile logotée avec soufflet à l'étiquette. Dans un
pochon de la marque.
12 x 24 cm
(Bon état, très petites taches d'humidité) 150 / 200 €
- 675. LOOPING**
PETIT RÉVEIL DE VOYAGE en demi-cercle en métal doré dans son écrin
d'origine.
Haut. 5 cm 10 / 30 €
- 676. COLLECTION D'ENVIRON** 110 flacons de parfum miniatures, la plupart en
boîte (65) et pleins. 200 / 300 €
- 677. TED LAPIDUS**
TROIS FOULARDS en soie et polyester signés, à décor de canards, floral et
géométrique dans les tons marrons, et de tailles différentes.
JOINT : JEAN-LOUIS SCHERRER, foulard en soie rose à décor de fleurs. Signé.
30 / 50 €
- 678. CHRISTIAN DIOR**
FOULARD en soie à décor de fleurs stylisées marron et rouge. Signé.
70 x 70 cm 10 / 30 €

- 679. HERMÈS, Paris**
CARRÉ en twill de soie "Les Voitures à transformation" d'après Françoise de La Perrière, bordure rouge bordeaux.
90 x 90 cm
(Très bel état - en boîte d'origine) 70 / 100 €
- 680. HERMÈS, Paris**
CARRÉ en twill de soie, "Les Merises" d'après Antoine de Jacquelot, sur fond fuschia et bordure bleu-marine.
90 x 90 cm
(Bel état - en boîte d'origine) 120 / 150 €
- 681. HERMÈS, Paris**
CARRÉ en twill de soie "Ludovicus Magnus" d'après Françoise de la Perrière, sur fond vert.
90 x 90 cm.
(Très bel état - en boîte d'origine) 70 / 100 €
- 682. HERMÈS, Paris**
CARRÉ en twill de soie, "Les Voitures à transformation", d'après Françoise de La Perrière, bordure noire.
90 x 90 cm.
(Bel état) 70 / 100 €
- 683. HERMÈS, Paris**
CARRÉ en twill de soie, "Voitures Paniers", d'après Julie Abadie, sur fond Bordeaux.
90 x 90 cm
(Dans sa boîte d'origine, une légère trace, bel état) 100 / 120 €
- 684. HERMÈS, Paris**
CARRÉ en twill de soie, "La Rosée", bordure blanche, d'après Anne Gavarni/
90 x 90 cm
(Très bel état - en boîte d'origine) 100 / 120 €
- 685. HERMÈS, Paris**
CARRÉ en twill de soie, "Huaca Piru", d'après Sophie Kœchlin, édité en 2001.
90 x 90 cm
(Très bel état, en boîte d'origine) 120 / 150 €
- 686. HERMÈS, Paris**
CARRÉ en soie transparente, "Les Fleurs de Lotus" d'après Christiane Vauzelles, sur fond jaune.
90 x 90 cm
(Très bel état - en boîte d'origine) 100 / 120 €
- 687. HERMÈS, Paris**
CARRÉ en twill de soie "La Réale", d'après Hugo Grygkar, dans les tons gris-vert.
90 x 90 cm
(Légère déchirure, petite tache) 60 / 100 €
- 688. HERMÈS, Paris**
CARRÉ en twill de soie, "Passenterie", d'après Françoise Héron, à bordure rose pâle.
90 x 90 cm
(Légères taches) 80 / 120 €
- 689. HERMÈS, Paris**
CARRÉ en twill de soie, "Passenterie", d'après Françoise Héron, à bordure bordeaux.
90 x 90 cm
(Légères taches) 80 / 120 €
- 690. HERMÈS, Paris**
CARRÉ en twill de soie, "Les Armes de Paris", d'après Hugo Grygkar, sur fond beige.
90 x 90 cm
(Légères taches) 80 / 120 €
- 691. HERMÈS, Paris**
CARRÉ en twill de soie, "On Epsom Downs", d'après Philippe Ledoux, bordure bronze.
90 x 90 cm
(Légères taches) 80 / 120 €
- 692. HERMÈS, Paris**
CARRÉ en twill de soie, "La Mare aux canards", d'après Daphné DUCHESNE sur fond vert kaki. Réédition.
90 x 90 cm
(Légères taches) 80 / 120 €
- 693. HERMÈS, Paris**
CARRÉ en twill de soie, "Les Coqs", d'après La Torre, à fond caramel et bordure corail.
90 x 90 cm
(Légères taches et un fil tiré) 80 / 120 €
- 694. HERMÈS, Paris**
CARRÉ en twill de soie, "Le Timbalier", d'après Françoise Héron, sur fond rose pâle.
90 x 90 cm
(Réédition, monté sur châssis, mouillures)
JOINT : Yves SAINT-LAURENT, foulard, "Autographe", monogrammé au centre.
33 x 33 cm (Mouillures, insolées, partie basse reprise au feutre) 30 / 50 €
- 695. Pierre CARDIN**
DEUX FOULARDS en soie l'un à décor d'une fleur verte sur fond rose. signé (légère tache), l'autre marron à décor stylisé de P. Signé"
JOINT: Nathalie ANDERSEN, TROUSSE en toile et cuir bleu marine, blanc et beige. Long. 30 cm (État neuf) 30 / 50 €
- 696. LOT DE CINQ FOULARDS** divers en soie à décor polychrome de fleurs, chevaux, chiens dont Yves d'Arbois, Teaw, Renata et Franco Laurenti.
20 / 50 €

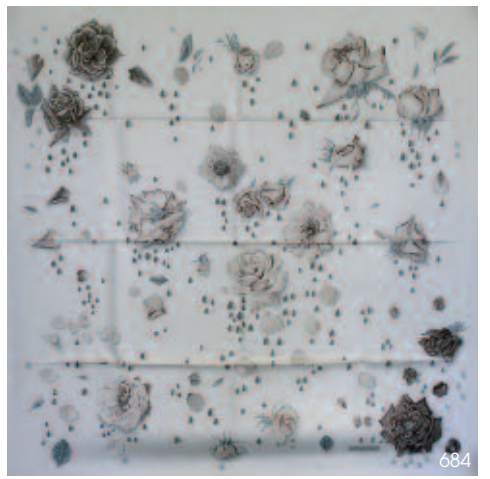




682



683



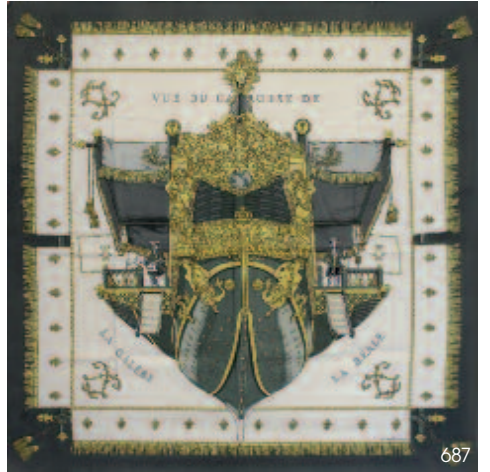
684



685



686



687



688



689



690



691



692



693

ARTS DU XX^e SIÈCLE



- 697. ESPADON vollier :** spécimen naturalisé, repris en résine et graph.
Long. 162 cm
(Bel état) 150 / 200 €
- 698. CHEVALET** en plexiglass. Éditeur Marais International.
Vers 1990.
Haut. 200 cm 200 / 300 €
- 699. TABLE DESSERT** rectangulaire en plexiglass, pouvant former bureau, avec casiers, tablette coulissante et un tiroir à trois tablettes, sur roulettes. Éditeur Marais International.
Vers 1990.
Haut. 110 cm; Larg. 108 cm; Prof. 71 cm
(Rayures d'usage) 80 / 120 €
- 700. BUREAU** rectangulaire à gradin en plexiglass à trois casiers en partie droite et un casier en ceinture.
Travail du XX^e siècle
Haut. 77 cm; Larg. 80 cm; Prof. 40 cm 150 / 200 €
- 701. Georgla JACOB (XX^e siècle), modèle Athéna.**
LAMPE DE TABLE en tissu plié teinté orange, sur socle en albâtre.
Haut. 52 cm 50 / 80 €
- 702. Georgla JACOB (XX^e siècle), modèle Athéna.**
LAMPE DE TABLE en tissu plié teinté rose, sur socle en albâtre.
Haut. 52 cm 50 / 80 €
- 703. Georgla JACOB (XX^e siècle), modèle Corolle.**
LAMPE DE TABLE en tissu plié teinté jaune, sur socle en albâtre.
Haut. 66 cm 50 / 80 €
- 704. Ferdinand Alexander PORSCHE (1935 - 2012) et LUCI édition**
LAMPE DE BUREAU modèle "Kandido", créé en 1983, à trois bras télescopiques chromés entre le cache ampoule globulaire et la base triangulaire en métal noir. Interrupteur variateur.
Haut. maxi: 84 cm 100 / 150 €



708

705. Jean-Claude MAHEY
TABLE rectangulaire à pans coupés à pied central en marbre Portor et monture en laiton, signée sur le pied.
Vers 1980.

Haut. 73 cm ; Long. 220 cm ; Prof. 112 cm
(Traces d'oxydations, rayures d'usage et fêles sur le pied) 1 200 / 1 800 €

706. PAIRE D'APPLIQUES et SUSPENSION losangiques en verre soufflé transparent et blanc, signées Murrina.
Venise, Murano, vers 2000. 200 / 300 €

707. ARCO
PETIT LAMPADAIRE à abat-jour conique, souligné de deux lumières, en métal laqué crème, sur pied chromé et base circulaire.
Haut. 82,5 cm 50 / 100 €

708. Pierre DISDEROT
LAMPE de bureau en métal chromé à fût arqué, abat-jour coupole et base circulaire avec interrupteur variateur à tourner. Etiquette sous la base. Vers 1980.
Haut. 40 cm 100 / 200 €



709

709. ORIGINAL TABOURET à assise circulaire en skaï noir et deux pieds en forme de jambes avec chaussettes et chaussures Luky Star.
Vers 1980.
Haut. 38 cm 50 / 100 €



705

Le mouton de François-Xavier LALANNE pour Mouton-Rothschild



710. François-Xavier LALANNE (1927-2008) Sculpteur
DAUM France Cristallerie
LA BERGERIE (Société Baron Philippe de ROTHSCHILD) Éditeur-commanditaire

Mouton (Rothschild)

TRES RARE carafe à décanter, le modèle conçu et réalisé en 1982 et édité à seulement vingt exemplaires. Le bouchon-titre zoomorphe réalisé en bronze doré, monogrammé FXL sur sa terrasse et marqué DAUM France au revers.

Le corps exécuté en cristal clair soufflé, gravé DAUM France.

Épreuve d'édition ancienne, 1982.

Bouchon seul : 5,8 cm

Hauteur totale : 39,5 cm

(Petites oxydations et altérations éparses à la dorure sur le bouchon, manque le porte-bouchon ou socle destiné à recevoir le bouchon).

8 000 / 10 000 €

Historique :

L'édition limitée à seulement 20 exemplaires de cette création de François-Xavier Lalanne et Daum France, assurée par la société Baron Philippe de Rothschild (alors appelée La Bergerie), vit très probablement le jour suite à une initiative personnelle du Baron Philippe de Rothschild. Ces carafes étaient destinées à honorer les plus fidèles clients de l'entreprise et, aussi, les plus chanceux. En effet, suite à une commande de vins, un tirage au sort dit de la Saint-Vincent (Saint patron des vignerons) était pratiqué. Le catalogue faisant référence à notre modèle de décantoir a été publié par la société Baron Philippe de Rothschild à l'automne 1982, les carafes furent donc réalisées cette année-là pour être probablement offertes au début de l'année 1983 au moment de la Saint-Vincent, soit le 22 janvier.

Remerciements :

Nous adressons nos plus vifs remerciements à M. Armand Lалу, archiviste de la Société Baron Philippe de Rothschild, et à M^{me} Sarah Fitoussi, du Service communication de la Société Daum - Haviland - Royale de Champagne, pour les précieuses informations qu'ils nous ont livrées au sujet de cette œuvre.



- 711. DAUM France**
 PETITE COUPELLE en verre moulé légèrement teinté jaune à décor de fleurs.
 Signée.
 Long. 8 cm 20 / 30 €
- 712. DAUM France**
 TROIS CANARDS en cristal.
 Haut. 27 cm
 (Accident au bec du plus petit) 80 / 100 €
- 714. BACCARAT**
 PLATEAU en cristal moulé à motif d'écaillés.
 22 x 31 cm 20 / 50 €
- 715. BACCARAT**
 VASE boule en cristal taillé de feuillage.
 Haut. 17 cm; diam. 21 cm 50 / 60 €
- 716. Bob LE BLEÛS**
 VASE boule en verre soufflé blanc à col noir, signé.
 Haut. 26 cm 50 / 80 €
- 717. VASE** à col carré en verre soufflé teinté brun à deux anses et deux
 masques de femme.
 Haut. 25,5 cm 50 / 80 €
- 718. VASE** ovoïde à col en verre soufflé multicouche rouge et paillettes or.
 Haut. 15,5 cm 20 / 30 €
- 719. FLACON ET VASE** en cristal taillé rouge et blanc à décor floral. Haut. 17 cm
 et Haut. 10 cm
 JOINT : BONBONNIÈRE sur pied en verre soufflé de Murano rouge.
 Haut. 27 cm (accidents) 50 / 80 €
- 720. CONSOLE** en demi-lune en fer forgé et décor de feuillage en tôle, dessus
 de marbre rose veiné.
 Style Louis XV, vers 1940.
 Haut. 95 cm; Larg. 101 cm; Prof. 41 cm 150 / 200 €

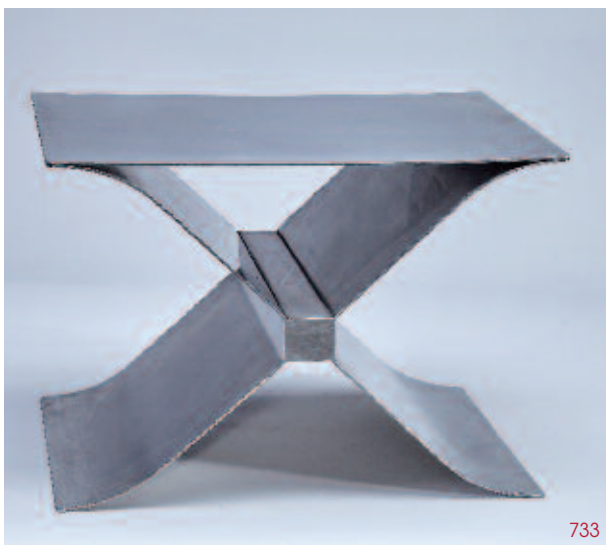
- 721. LUNÉVILLE**
 PIED DE LAMPE en faïence patinée blanc à décor d'enroulements et demi-
 lune. Dans l'esprit de Georges Jouve.
 Haut. 34 cm 40 / 60 €
- 722. MAXALTO**
 TABLE BASSE carrée à plateau en bois de placage en frisage, reposant
 sur un piétement métallique. XX^e siècle.
 Haut. 40,5 cm; Larg. 110 cm; Prof. 110 cm 150 / 300 €
- 723. MAXALTO**
 TABLE rectangulaire de salle-à-manger à plateau coulissant à lamelles de
 bois exotique, piétement métallique patiné. XX^e siècle.
 Haut. 74,5 cm; Larg. de 140 à 180 cm; Prof. 77,5 cm
 JOINT : un piétement métallique pour transformation en table basse
 250 / 350 €
- 724. CHRISTOFLE**
 CADRE PHOTO en métal argenté
 17 x 13 cm
 (État neuf en boîte d'origine)
 JOINT: MUST de CARTIER
 PORTE-BOUCHON en argent doré dans son écrin d'origine. 50 / 100 €
- 725. CARDEILHAC**
 SERVICE À THÉ-CAFÉ en argent, modèle à pans, prises en palissandre,
 comprenant théière, cafetière, pot à lait et sucrier couvert.
 Vers 1940.
 (Poids brut: 2310 g)
 (Fentes)
 JOINT : PLATEAU ovale en acajou à monture en argent. Larg. 60 cm
 800 / 1 200 €
- 726. CHRISTOFLE**
 PARTIE DE MENAGÈRE DE COUVERTS en métal argenté modèle uni, signé
 comprenant 109 pièces : 12 grandes fourchettes, 12 grandes cuillères, 12
 petites cuillères, 1 louche, 12 petites fourchettes, 12 cuillères à dessert, 12
 fourchettes à poisson et 12 couteaux à poisson.
 Dans un coffret de ménagère rouge
 JOINT : 12 grands couteaux et 12 petits couteaux signés dans son écrin
 d'origine. 200 / 400 €



- 727. Christian DELLA GIUSTINA (1959)**
Buste de femme
 Épreuve en béton.
 Haut. 41 cm
 100 / 200 €
- 728. Christian DELLA GIUSTINA (1959)**
Bustes des esclaves, l'homme et la femme
 Épreuves en plâtre.
 Haut. 24 et 39 cm
 50 / 100 €
- 729. Christian DELLA GIUSTINA (1959)**
Buste de femme nue
 Épreuve en plâtre à patine médaille, signée et marqué EA sur le socle.
 Haut. 32 cm
 50 / 100 €
- 730. Christian DELLA GIUSTINA (1959)**
Jeune fille recroquevillée
 Épreuve en plâtre à patine médaille, signée.
 Haut. 17 cm
 50 / 100 €
- 731. Christian DELLA GIUSTINA (1959)**
Corps de danseur
 Épreuve en plâtre à patine médaille, signée et marquée EA.
 Haut. 22 cm
 50 / 100 €
- 732. Giancarlo PIRETTI**
 PAIRE DE FAUTEUILS "Alky" en coton taupe déhoussable, pieds patins chromés numérotés. Vers 1970.
 (Taches)
 200 / 300 €



- 733. François MONNET (né en 1946) Designer & KAPPA Editeur**
 TABOURET X, modèle créé en 1969 en acier plié.
 Haut. 32 cm
 (Petites rayures d'usage)
 600 / 800 €
- 734. TABLE DE SALLE À MANGER** avec plateau en verre biseauté octogonal et deux pieds en acier brossé demi-lune.
 Vers 1970-1980.
 Haut. 71 cm ; Larg. 138 cm ; Prof. 138 cm
 (Petites égrénures sur le verre)
 300 / 400 €





736

735. Christian PESCHKE (1946-2017)

Le Cheval

Epreuve en plâtre peint rouge, signée et numérotée sous la base 4/299 sur une base en marbre noir.

Haut. total . 38 cm - Haut. 13 cm - Larg. 26 cm.

JOINT : REPRODUCTION sur toile de l'artiste les chevaux.

60 x 75 cm

250 / 350 €

736. D'après Charles E. JEANNERET dit LE CORBUSIER (1887-1965)

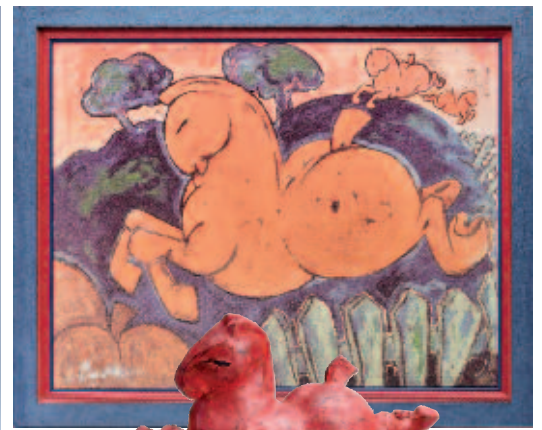
SERVICE DE TABLE DE 43 PIÈCES en porcelaine émaillée, à décor dit « *les mains* », spécialement dessiné pour Prunier Paris/Londres, édition Harvey-Reed, Londres et Bauscher Weiden céramiste, 1966.

Cachet de fabrique et marque d'éditeur pour Prunier, comprenant 12 grandes assiettes plates, 24 petites assiettes plates et 7 assiettes à dessert Diam. 24,5 cm

(Parfait état)

2 000 / 2 500 €

Bibliographie : J. Petit, Le Corbusier par lui-même, ed. Rousseau, Genève, 1970. Tasse et sous-tasse à thé reproduites avec le dessin original du décor « les mains » accompagné d'une dédicace à madame Prunier.



735



735

737. BUREAU BIBLIOTHÈQUE en placage de palissandre formé d'un bureau central ouvrant à un tiroir en ceinture et angles arrondis, deux caissons latéraux à portes pleines, la partie supérieure à un élément central à portes pleines et deux portes latérales vitrées, poignées de tirage cylindriques en laiton doré.

Vers 1930-1940.

Haut. 170,5 cm; Larg. 226 cm; 74 cm

600 / 800 €

738. LAMPE de bureau à abat-jour globulaire en verre translucide retenu par un arc chromé avec motif de vague, base en marbre rouge griotte.

Vers 1940

Haut. 22 cm

20 / 50 €



737



743



749

748

749



741



739



739



744

739. Max LE VERRIER (1891-1973)

Les Liseuses

PAIRE DE SERRE-LIVRES en régule patiné vert à filets or, représentant deux femmes à l'Antique de style Art Déco, sur un socle en marbre vert-de-mer, signés.

Vers 1930.

Haut. 22 cm

200 / 300 €

740. THONET

PORTE-MANTEAU d'applique en bois courbé teinté acajou, à sept bras et galerie en partie haute.

Étiquette à l'arrière.

Larg. 100 cm

200 / 300 €

741. LIP - ERICSSON

LAMPE-PENDULETTE de bureau en métal chromé de forme moderniste, à cadran carré signé. Vers 1930-1940.

Haut. 24 cm; Larg. 24,5 cm

150 / 200 €

742. ORCHIES - d'après LEJAN

Panthère dans des feuillages

Épreuve moulée craquelée, marquée en creux.

Long. 53,5 cm

50 / 100 €

743. BUREAU DE DIRECTION de forme courbe en placage de palissandre toutes

faces, les montants en caissons à trois rangs de tiroirs, ornementation de bronzes dorés, petits pieds en enroulements, plateau bois avec réserve formant sous-main en percaline verte. ET SON FAUTEUIL en skaï vert.

Vers 1940-1950.

Haut. 75 cm; Larg. 162 cm; Prof. 80 cm

(Sauts de placage)

150 / 200 €

744. BUFFET-VITRINE en placage de palissandre ouvrant à deux portes

coussantes en verre en partie haute, et deux portes pleines légèrement bombées en partie basse découvrant des étagères. Ornementation de bronzes dorés. Pieds antérieurs gaines. Dessus bois.

Vers 1940-1950.

Haut. 162 cm; Larg. 120 cm; Prof. 45 cm

250 / 300 €

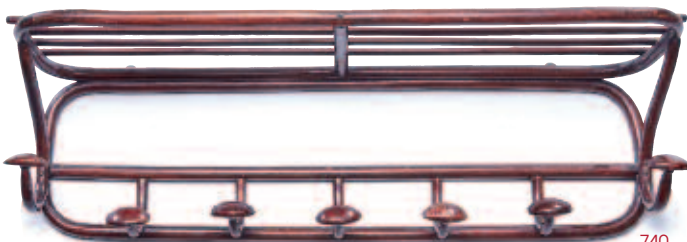
745. D'après Salvador DALI

SÉRIE DE SIX CARREAUX en céramique émaillée portant la mention "Tiles by Dali 1954".

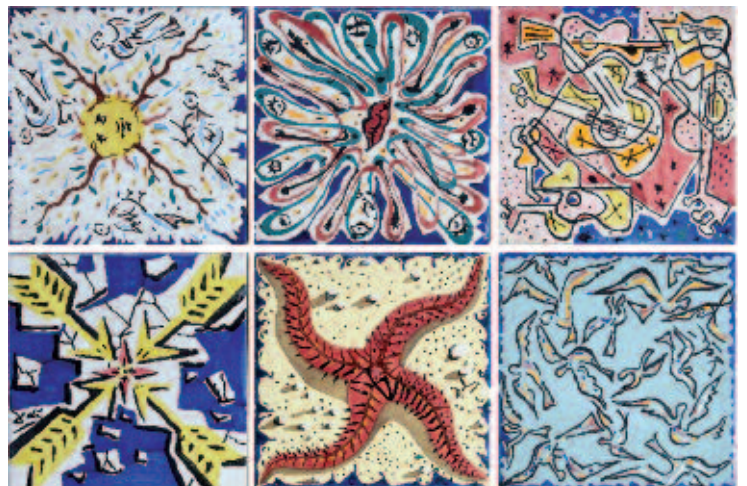
20 x 20 cm

(Légères égrisures dans les angles)

250 / 300 €



740



745



756

747



757



759



752



- 746. Edouard-Marcel SANDOZ (1881-1971) pour Théodore HAVILAND à Limoges.**
SALIÈRE en forme de grenouille en porcelaine émaillée verte, signature de l'artiste et marques de la manufacture.
Haut. 5 cm 50 / 60 €
- 747. LAMPE PUBLICITAIRE "BLACK AND WHITE",** le fût en forme de bouteille et globe à décor de chien.
Haut. 53 cm
(Montée à l'électricité) 10 / 30 €
- 748. JOHNNIE WALKER**
Le Dandy
GRANDE FIGURINE PUBLICITAIRE en résine peinte rouge et blanche, avec monocle et canne pour la marque de whisky.
Angleterre, vers 1950.
Haut. 75 cm ; Larg. 40 ; Prof. 13 cm 100 / 150 €
- 749. Les Jazzmen**
TROIS FIGURINES en plâtre patiné polychrome.
Haut du plus grand 56 cm
(Éclat sur l'un)
JOINT: PANNONCEAU "Toilet" en bois. 100 / 150 €
- 750. SEAU À GLACE** en forme d'ananas en plastique souple jaune estampé "Vyn-a-Wood, Evers Ind. Inc., by Scarlattella, Honesdale, PA" sous la base.
Vers 1960-1970.
Haut. 36 cm
(Bon état général) 40 / 60 €
- 751. SUSPENSION** en forme d'ampoule, en verre opalescent blanc et réhauts or.
Vers 1980.
Haut. 32 cm 50 / 100 €
- 752. Arne VODDER (1926-2009) pour Vamo SONDERBORG**
PAIRE DE TABLES DE CHEVET en teck, rectangulaires, ouvrant à un tiroir et deux casiers.
Marquées au tampon au dos.
Haut. 51 cm; larg. 49 cm; prof. 30 cm 400 / 600 €
- 753. Jens-Flemming SØRENSEN (1933-2017)**
Colonne aux Masques
Épreuve en bronze à patine brun-vert, signée, numérotée 2/3 et datée 1989 sur la base.
Haut. 188 cm 5 000 / 6 000 €
- 754. TABLE** rectangulaire, le plateau en verre biseauté sur un piétement gainé de cuir noir.
XX^e siècle
180 x 90 cm
(Un éclat au plateau) 200 / 300 €
- 755. SUITE DE QUATRE CHAISES** à haut dossier en cuir noir.
Travail Moderne.
Haut. 100 cm
(Rayures d'usage) 50 / 100 €
- 756. Salvador DALI (1904- 1989)**
Apparition de ma cousine Carolina
Gravure en couleurs contresignée en bas à droite, numérotée en bas à gauche 139/300. Avec un certificat.
76 x 56 cm
(Sous-verre) 200 / 400 €
- 757. Salvador DALI (1904-1989)**
Vue des quais de l'Académie Française à Paris
Eau forte en couleurs, contresignée et numérotée 21/250 en bas à droite
50 x 60 cm à vue 150 / 200 €
- 758. Théo TOBIASSE (1927-2012)**
L'Oiseau de la valse
Lithographie en couleurs signée en bas à droite et numérotée en bas à gauche 37/100.
75 x 65 cm
(légères mouillures en haut, cadre rouge sous-verre) 250 / 300 €
- 759. René MAGRITTE (1898 - 1967)**
Éloge de la dialectique.
Photolithographie en couleurs tirée sur vélin d'Arches, just. 91/300, signée dans la planche et contresignée par Georgette Magritte.
Avec un certificat.
Planche extraite du portfolio La Philosophie et la Peinture par Marcel Paquet. P., Art 204, 1979-80, dim. support : 74 x 52 cm ; sujet : 52 x 42 cm.
(Sous verre) 150 / 200 €



753





Détail 39

CONDITIONS DE VENTE

CONDITIONS GÉNÉRALES

1. Les estimations indiquées au catalogue sont données à titre indicatif.
2. Les dimensions, poids, couleurs de reproduction et informations concernant l'état sont fournis à titre indicatif et non contractuel. L'exposition aura permis de vérifier les objets et leur état. Aucune réclamation concernant ces informations ne sera admise après la vente. Cependant, les commissaires-priseurs garantissent l'authenticité des objets qui sont proposés.
3. La vente se déroule dans l'ordre des numéros du catalogue. Le commissaire-priseur se réserve toutefois le droit de retirer, ajouter, diviser ou regrouper des lots.
4. La vente se déroule aux enchères publiques. Le plus offrant et dernier enchérisseur sera déclaré adjudicataire. Il aura l'obligation de communiquer noms et adresse au commissaire-priseur, ainsi qu'une pièce d'identité.
5. En cas de double enchère au moment de l'adjudication effectivement constatée par le commissaire-priseur, l'objet sera remis en vente au prix proposé par les enchérisseurs et tout le public pourra enchérir à nouveau.
6. À défaut de paiement par l'adjudicataire, l'objet pourra être remis en adjudication sur folle enchère, immédiatement ou à la première demande. L'adjudicataire défaillant pourra être tenu de payer la différence du prix finalement obtenu.
7. Dès l'adjudication prononcée, les objets sont sous l'entière responsabilité de l'adjudicataire. Il est conseillé à l'adjudicataire de procéder à l'enlèvement de ses lots dans les meilleurs délais afin d'éviter des frais de maintenance ou de stockage, qui demeurent à sa charge.

PAIEMENT

8. La vente se déroule en euros et s'effectue expressément au comptant. La délivrance des objets pourra être suspendue jusqu'à l'entier paiement du prix, commissions, frais et taxes éventuelles inclus.
9. L'acheteur paiera à la maison de vente **Côte Basque Enchères sarl** en sus du prix d'adjudication ou prix marteau, une commission de 21,5 % TTC.
10. Les lots précédés d'un ° sont assujettis à la TVA de 20 %. Les enchères seront prononcées TVA incluse. La facture d'achat des professionnels pourra faire ressortir la TVA, sur présentation d'un justificatif Kbis et d'un numéro de TVA intracommunautaire.
- 10°. Les lots précédés d'un * sont vendus sur ordonnance de justice. Ils figureront au procès-verbal de l'étude de M^{me} Florence CABARROUY-LELIEVRE et sont soumis à des frais judiciaires réduits, soit une commission pour les acheteurs de 12 % HT (14,4 % TTC).
11. Le paiement peut s'effectuer :
 - en espèces dans la limite des obligations légales (1 000 € pour les particuliers ou professionnels français et 15 000 € pour les non-résidents accompagnés d'un justificatif de domiciliation),
 - par carte bancaire, sauf American Express,
 - par virement bancaire, (tout frais bancaire étant à la charge de l'acquéreur)
 - par chèque accompagné de deux pièces d'identité,
 - Aucun chèque étranger ne sera accepté
12. En cas de paiement par chèque non certifié ou par virement, la délivrance de l'objet pourra être différée jusqu'à l'encaissement.
13. **Côte Basque Enchères** est adhérent au Registre central de prévention des impayés des Commissaires-priseurs auprès duquel les incidents de paiement sont susceptibles d'inscription. Les droits d'accès, de rectification et d'opposition pour motif légitime sont à exercer par le débiteur concerné auprès du **Symev**, 15 rue Freycinet 75016 Paris.

ORDRES D'ACHATS

14. Les commissaires-priseurs se chargent d'exécuter gracieusement les ordres d'achats fermes qui leur sont confiés en particulier pour les amateurs ne pouvant assister à la vente.
15. Les enchères téléphoniques sont acceptées **UNIQUEMENT** pour les lots dont l'estimation basse est supérieure à 200 €. Le client qui fera la demande d'enchères par téléphone sera réputé acquéreur de l'objet au moins à l'estimation basse.
16. Tout ordre d'achat, demande d'enchères par téléphone ou inscription sur le livre devra être transmis au plus tard la veille de la vente, accompagné des noms, adresses complètes, pièce d'identité, coordonnées téléphoniques et coordonnées bancaires SWIFT ou RIB. En l'absence d'une de ses informations, les commissaires-priseurs se réservent la possibilité de ne pas prendre en compte la demande.
17. Les demandes d'enchères par téléphone, les ordres d'achats et les enchères en **live** sont une facilité et un service rendu gratuitement par les commissaires-priseurs qui ne sauraient être tenu pour responsable de leur mauvaise exécution ou de problème technique.

EXPORTATION

18. Les acheteurs souhaitant exporter leurs achats devront le faire savoir au plus tard le jour de la vente. Ils pourront récupérer la TVA sur les honoraires d'achat à la condition de présenter un justificatif de douane en bonne et due forme, dans lequel le nom de la maison de vente soit mentionné en tant qu'exportateur.
19. La récupération de la TVA se fera sur remboursement exclusivement, après paiement du bordereau dans un premier temps puis présentation des justificatifs d'exportation nécessaires dans un second temps.

TRANSPORT ET GARDE-MEUBLE

20. La Maison de ventes **Côte Basque Enchères** se tient à votre disposition pour vous conseiller et vous aider à organiser le gardiennage et l'expédition de vos biens partout en France et à l'étranger. Les acheteurs peuvent également organiser eux-mêmes l'acheminement avec leurs transporteurs. Le transport, l'emballage et le gardiennage des biens après la vente sont à la charge de l'acheteur. La maison de ventes **Côte Basque Enchères sarl** décline toute responsabilité une fois l'adjudication prononcée, notamment dans le transport, et peut refuser d'expédier des objets trop fragiles.
21. Les objets vendus sont conservés gracieusement deux semaines après la vente. Au-delà de ce délai, des frais de gardiennage et/ou de garde-meuble pourront être perçus par jour et par lot.
22. Le fait de participer à la vente entraîne obligatoirement l'acceptation de ces conditions.

AVIS POUR LES BIJOUX

- La **SAS Déchaux Stetten & Associés** désigne les pierres modifiées par « les pratiques lapidaires traditionnelles » de la même manière que celles qui n'auraient pas été modifiées. (Art. 3)
- La **SAS Déchaux Stetten & Associés** désigne les pierres modifiées par d'autres procédés, par le nom de la pierre, suivi de la mention « traitée » ou par l'indication du traitement subi. (Art. 2)

Les pierres non accompagnées de certificats ou attestations de laboratoires ont été estimées par la **SAS Déchaux Stetten & Associés** en tenant compte des modifications éventuelles du paragraphe a).

La **SAS Déchaux Stetten & Associés** se tient à la disposition des acheteurs pour tous renseignements complémentaires concernant le décret 2002-65 ou les différentes sortes de traitements existants. Les techniques d'identification et les conclusions d'analyse concernant l'origine et la classification des pierres et perles peuvent varier d'un laboratoire à un autre. En conséquence, il est possible d'obtenir, dans certains cas, un résultat différent en fonction des laboratoires consultés.

BNP Paribas Saint Jean de Luz (00382)
RIB : 30004 00382 00010090135 44
IBAN : FR76 3000 4003 8200 0100 9013 544
BIC : BNPAFRPPBAY

côte basque **ENCHERES**

Lelièvre-Cabarrouy Commissaires-Priseurs

PROCHAINES VENTES

**NUMISMATIQUE
& OBJETS D'ART**
Samedi 28 septembre



**VENTE
ONLINE**

**COLLECTION
LAMPES BERGER & DIVERS**
Dimanche 29 septembre



**PRESTIGE
& RÉGIONALISME**
Samedi 26 octobre



**ARTS D'ASIE
& COLLECTIONS**
Samedi 16 novembre



**TABLEAUX - MOBILIER
& ARTS DE LA TABLE**
Samedi 14 décembre



**BIJOUX - MODE
& VINS**
Dimanche 15 décembre



Clôture des catalogues 1 mois et demi avant les ventes

OFFICE JUDICIAIRE

NOUVEAU BUREAU À CAPBRETON-HOSSEGOR SUR RENDEZ-VOUS DÈS SEPTEMBRE
Résidence La Régate, 35 avenue du Maréchal Leclerc - 40130 CAPBRETON - Tél : 05.59.23.38.53

INVENTAIRES
SUCCESSIONS
ASSURANCES
PARTAGES
ISF



TOUS LES MARDIS
JOURNÉES D'EXPERTISES GRATUITES
et sans rendez-vous
de 10h à 12h et de 14h à 18h
en nos bureaux

SAINT-JEAN-DE-LUZ
8, rue Dominique-Larréa
Z.A. Layatz - 64500 SAINT-JEAN-DE-LUZ

www.cotebasqueencheres.com
contact@cotebasqueencheres.com
+33 (0)5 59 23 38 53

BUREAU DE PARIS
Groupe Rougemont
3, cité Rougemont - 75009 PARIS



côte basque
ENCHERES
Lelièvre-Cabarrouy Commissaires-Priseurs

www.cotebasqueencheres.com

8, rue Dominique Larréa - ZA Layatz - 64500 SAINT-JEAN-DE-LUZ - Tél +33 (0)5 59 23 38 53 - Agrément 032-2013
contact@cotebasqueencheres.com